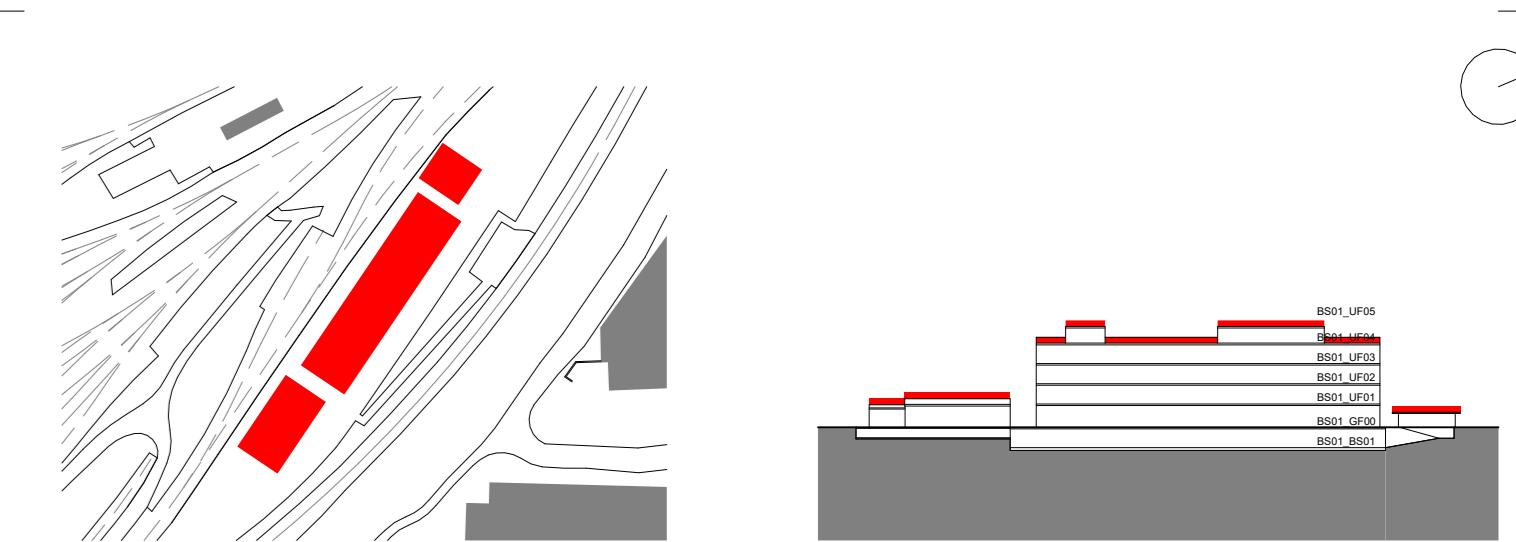


Le propriétaire:
CFF SA
SBB CFF FFS Rue de la gare de Triège 5
 1020 Renens

L'architecte:
ABA PARTENAIRES SA
 Av. de Rumine 20
 1005 Lausanne



Toutes les cotes et les mesures d'entendement pour des travaux fins. Les cotes et les dimensions portées sur ce plan sont à vérifier sur le site. L'entrepreneur est tenu de vérifier l'exactitude des cotes et de signaler toutes erreurs en temps utile à la direction de travaux.

INDEX	DESCRIPTION	DATE	DESSIN

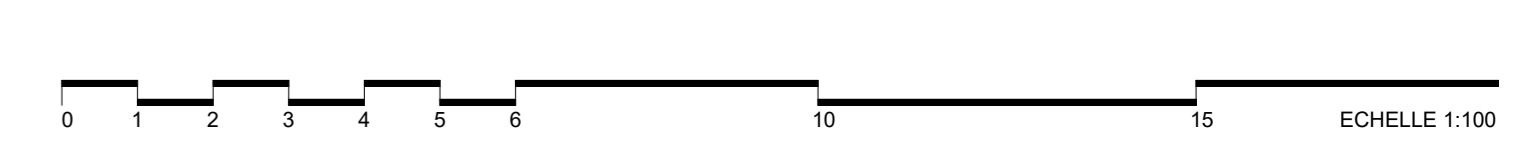
INDEX DE REVISION	

ARCHITECTE
ABA PARTENAIRES SA
 Av. de Rumine 20
 1005 Lausanne
 021 721 26 26
 info@aba-partenaires.ch

Consortium ABA + Ingent
 c/o ABA PARTENAIRES SA
 Av. de Rumine 20 | 1005 Lausanne
 021 721 26 26 | info@aba-partenaires.ch

LÉGENDE

- Existant
- Démolition
- Nouvelle construction
- Non touché (INFRA)
- Gaine tech.
- Terrazzo à conserver
- EP - Eaux pluviales
- EC - Eaux claires
- EU - Eaux usées



UNITÉ: CFF Immobilier
 DÉVELOPPEMENT: Développement
 ADRESSE: Rue de la Gare de Triège 5, 1020 Renens VD

OBJET: **Triège Lausanne (Denges)**
Rénovation des bâtiments BS01 et BS02

PROJET: Isolation de l'enveloppe, transformations intérieures et extérieures.
 PHASE: 33 - Procédure de demande d'autorisation
 No DE PROJET (SAP): 1167937

NIVEAU DE PLAN: DEN_LT_BS01_UF05 (Toitures)
 DESCRIPTION: Plan démolition/construction

DIM: 63cm x 29.7cm | NoP: ±0.00 = +385.93 | DAT: 20.03.2026 | SIG: L. Macédo | ECH: 1:100