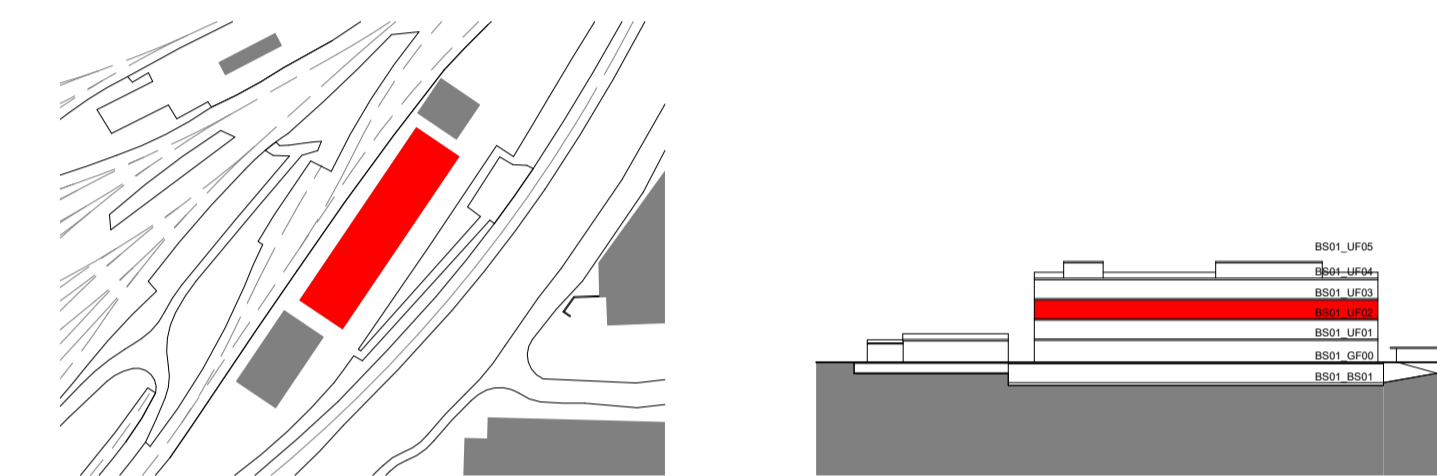


Le propriétaire:
SBB CFF FFS CFF SA
 Rue de la gare de Triage 5
 1020 Renens

L'architecte:
ABA PARTENAIRES SA
 Av. de Rumine 20
 1005 Lausanne



Toutes les cotes et les mesures s'entendent pour des travaux finis. Les cotes et les dimensions portées sur ce plan sont à vérifier sur le site. L'entreprise est tenue de vérifier l'exactitude des cotes et de signaler toutes erreurs en temps utile à la direction de travaux.

INDEX	DESCRIPTION	DATE	DESSIN
INDEX DE RÉVISION			

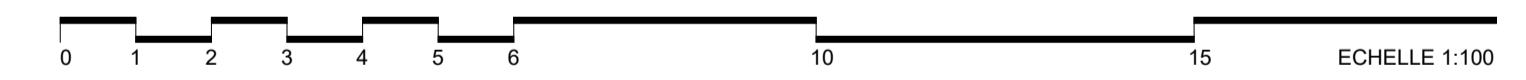
ARCHITECTE

ABA PARTENAIRES SA
 Av. de Rumine 20
 1005 Lausanne
 021 721 26 26
 info@aba-partenaires.ch

Consortium ABA + Ingeni
 c/o ABA PARTENAIRES SA
 Av. de Rumine 20 | 1005 Lausanne
 021 721 26 26 | info@aba-partenaires.ch

LÉGENDE

Existant	Démolition	Nouvelle construction	Non touché (INFRA)
Gaine tech.	EP - Eaux pluviales	EC - Eaux claires	EU - Eaux usées
Terrazzo à conserver			



UNITÉ	CFF Immobilier	SBB CFF FFS
ADRESSE	Développement Rue de la Gare de Triage 5, 1020 Renens VD	
OBJET	Triage Lausanne (Denges) Rénovation des bâtiments BS01 et BS02	
PROJET	Isolation de l'enveloppe, transformations intérieures et extérieures.	
PHASE	33 - Procédure de demande d'autorisation	
No DE PROJET (SAP)	1167937	
NIVEAU DE PLAN	DEN_LT_BS01_UF02 (2ème étage)	
DESCRIPTION	Plan démolition/construction	
DIM	63cm x 29.7cm	NoP ±0.00 = +395.93
DAT	20.03.2026	SIG
L. Macédo	ECH	1 : 100