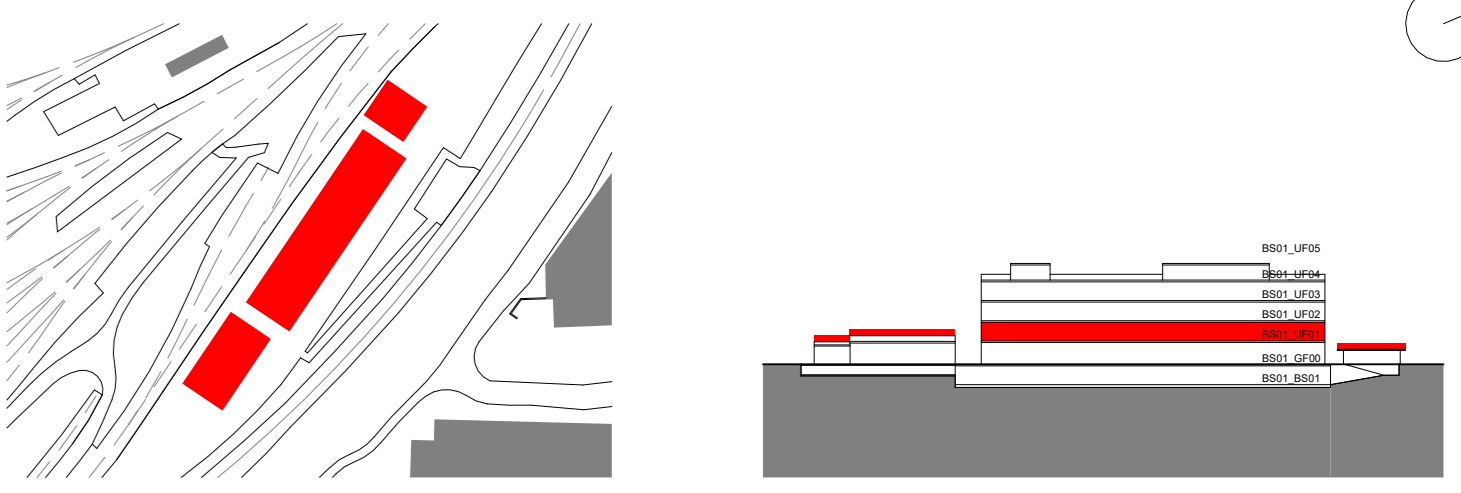


Le propriétaire:  
**SBB CFF FFS** **CFF SA**  
 Rue de la gare de Triège 5  
 1020 Renens

L'architecte:  
**ABA PARTENAIRES SA**  
 Av. de Rumine 20  
 1005 Lausanne



Toutes les cotes et les mesures s'entendent pour des travaux fins. Les cotes et les dimensions portées sur ce plan sont à vérifier sur le site. L'entrepreneur est tenu de vérifier l'exactitude des cotes et de signaler toutes erreurs en temps utile à la direction de travaux.

INDEX	DESCRIPTION	DATE	DESSIN

**ARCHITECTE**  
**ABA PARTENAIRES SA**  
 Av. de Rumine 20  
 1005 Lausanne  
 021 721 26 26  
 info@aba-partenaires.ch

**CONSEILIER EN ENERGIE**  
**Consortium ABA + Ingent**  
 c/o ABA PARTENAIRES SA  
 Av. de Rumine 20 | 1005 Lausanne  
 021 721 26 26 | info@aba-partenaires.ch

**LÉGENDE**

- Existant
- Démolition
- Nouvelle construction
- Non touché (INFRA)
- Gaine tech.
- Terrazzo à conserver
- EP - Eaux pluviales
- EC - Eaux claires
- EU - Eaux usées



UNITÉ	CFF Immobilier	<b>SBB CFF FFS</b>
ADRESSE	Développement Rue de la Gare de Triège 5, 1020 Renens VD	
OBJET	Triège Lausanne (Denges) Rénovation des bâtiments BS01 et BS02	
PROJET	Isolation de l'enveloppe, transformations intérieures et extérieures.	
PHASE	33 - Procédure de demande d'autorisation	
No DE PROJET (SAP)	1167937	
NIVEAU DE PLAN	DEN_LT_BS01_UF01 (1er étage)	
DESCRIPTION	Plan démolition/construction	
DIM	84cm x 29.7cm	NoP ±0.00 = +395.93
DAT	20.03.2026	SIG
L. Macédo	ECH	1 : 100