

# GARE DE TRIAGE DE DENGES

CFF | AMÉNAGEMENTS EXTÉRIEURS

PLAN GENERAL / AMENAGEMENTS EXTERIEURS

Plan général

MAÎTRE D'OUVRAGE : CFF SA  
Rue de la Gare de triage 7  
1020 Renens

ARCHITECTE : Aba Partenaires SA  
Avenue de Rumine 20  
1005 Lausanne

ECHELLE : 1/250

DATE : 28.05.2026

FORMAT : 1400x940mm

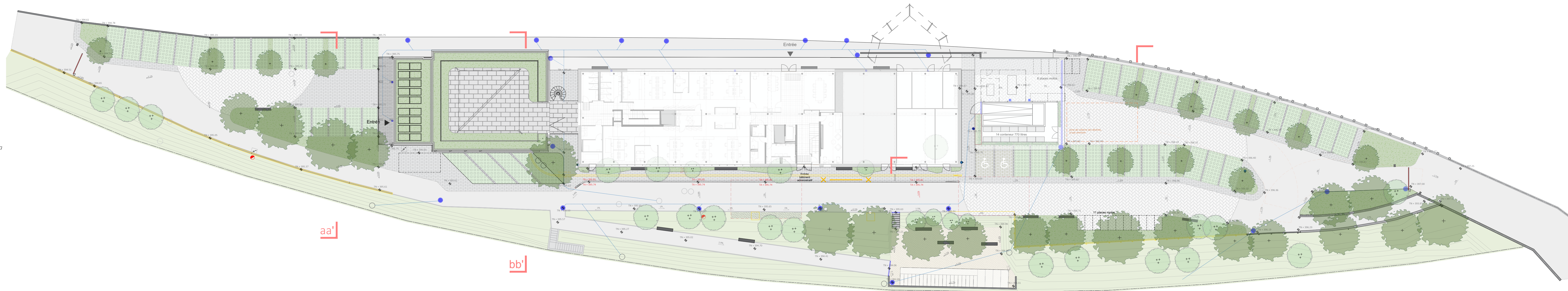
DESSIN : IC / MH

N°PLAN : 7240021-51-A011

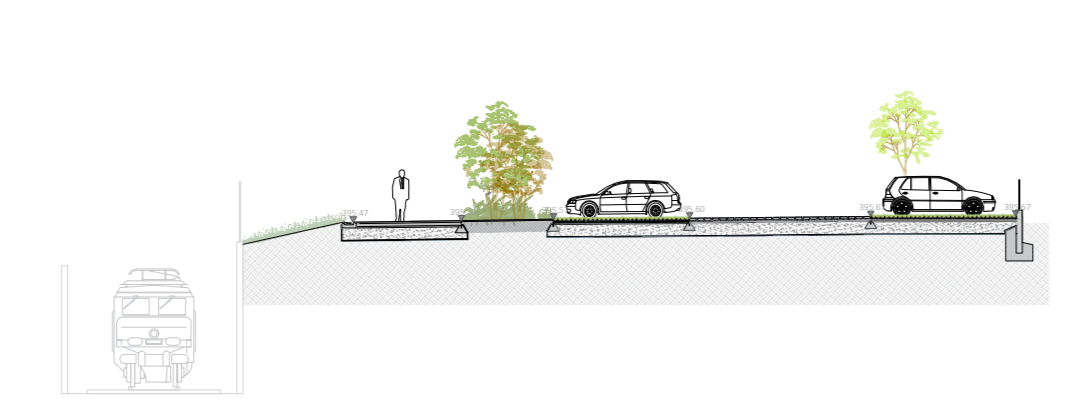
- Modifications :
- 001 - 24.07.2025 - IC - Elaboration plan des aménagements extérieurs
  - 002 - 14.08.2025 - MH - Modifications du plan, ajout des caniveaux et grilles
  - 003 - 19.09.2025 - MH - Modifications du plan, ajout des pentes et alti
  - 004 - 14.10.2025 - IC - Modifications alti
  - 005 - 14.11.2025 - IC - Modification du rez-de-chaussée
  - 006 - 20.11.2025 - IC - Modification des places motos sous la déchetterie, suppression des bacs et de la toile sur la terrasse, modifications des massifs devant le bâtiment principal.
  - 007 - 27.11.2025 - IC - Modification des places motos sous la déchetterie, ajout de places motos à l'est.
  - 008 - 03.02.2026 - IC - Modification de la terrasse d'après plan architectes, ajout d'une barrière au sud.
  - 009 - 09.02.2026 - IC - Ajout de panneaux solaires sur une toiture, suppression d'une place de parking et ajout de la génératrice, rotation des machines sous la déchetterie
  - 010 - 30.04.2026 - IC - Ajout de la place pour le camion de ramassage des déchets
  - 011 - 28.05.2026 - IC - Modification du texte, zone de collecte des déchets.

## LEGENDE

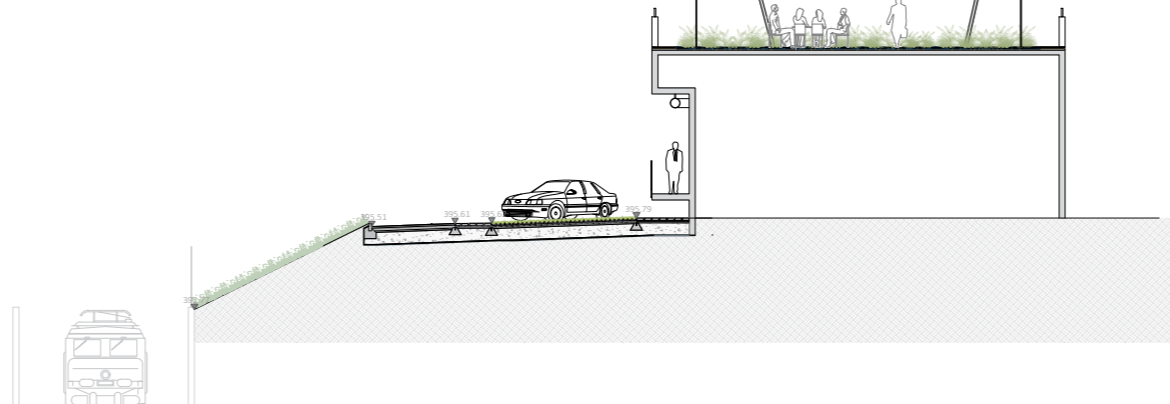
- Surfaces**
- Surface pavés béton drainants, pose droite, 665 m<sup>2</sup>
  - Surface pavés béton drainants, pose en arête de poisson, 551 m<sup>2</sup>
  - Surface en gravier gras, 170 m<sup>2</sup>
  - Surface enrobée, 1271 m<sup>2</sup>
  - Surface en grille gazon, 695 m<sup>2</sup>
  - Enrobé existant
  - Dalle gris cérame, 197 m<sup>2</sup>
  - Massif de vivaces et graminées, 415 m<sup>2</sup>
  - Prairie fleurie, 1430 m<sup>2</sup>
- Mobiliers**
- Voile d'ombrage
  - Bancs
  - Table et banc
  - Bacs potagers
  - Abri vélo sur deux étages
- Plantations**
- Arbre planté
  - Arbuste planté
  - Plante grimpante
- Gestion des eaux**
- Caniveaux
  - Regard
  - Grille d'évacuation
  - Descente d'eau pluviale
- Indications**
- Démolition
  - TN + 395.75 Altitude existante
  - TN + 396.75 Altitude projetée
  - TN + 395.50 Altitude modifiée
  - TN + 396.70 Altitude à vérifier
  - Pente
  - Dépose minute
  - Espace de travail pompier
  - Borne hydrante
  - Robinet et cloche d'arrosage
  - Pompe à chaleur
  - Local technique
  - Barrière automatique
  - Borne pour barrière automatique



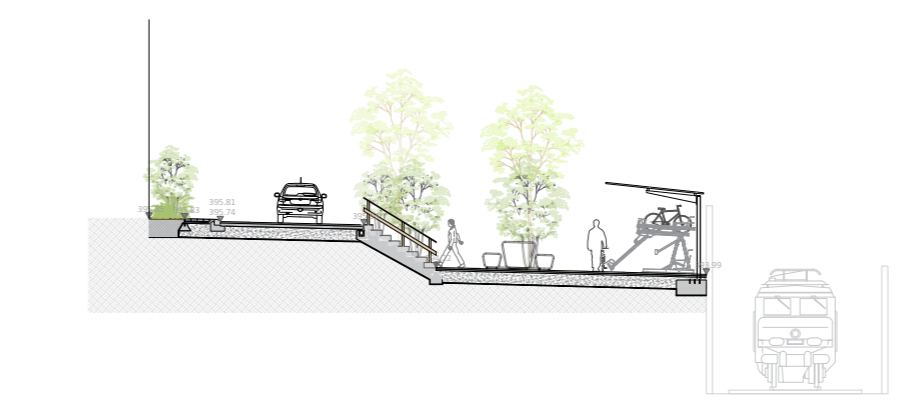
Élévation aa' :



Élévation bb' :



Élévation cc' :



Élévation dd' :

