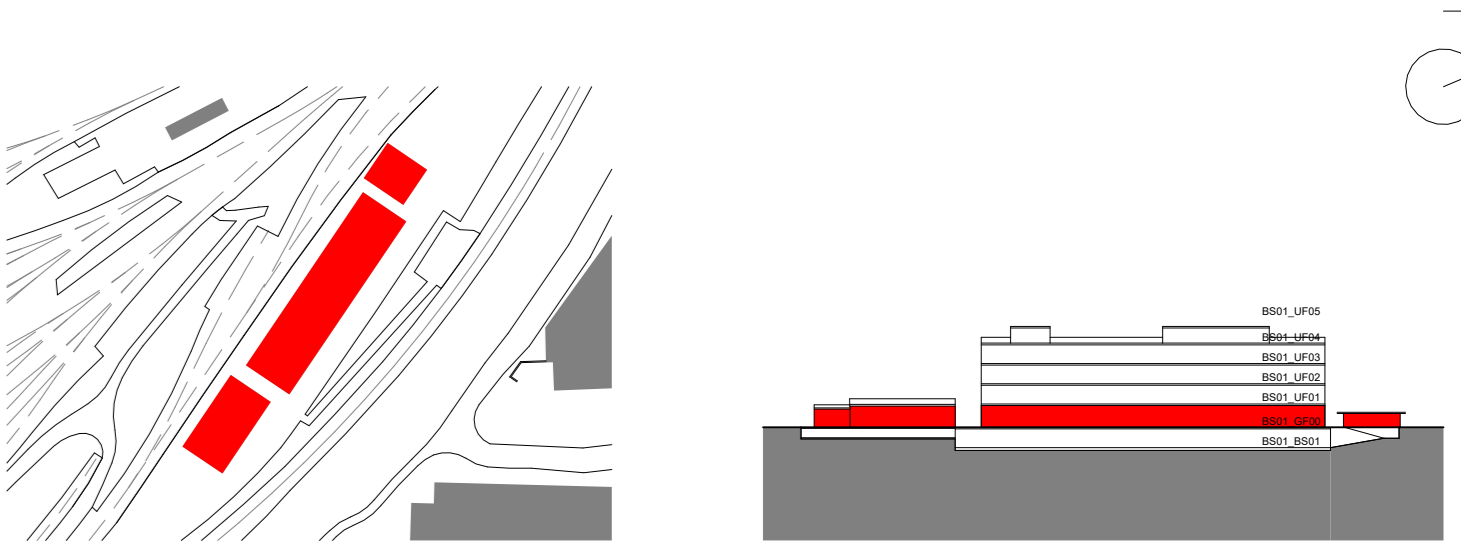


Bien-fonds n° 146

Le propriétaire:
SBB CFF FFS **CFF SA**
 Rue de la gare de Triage 5
 1020 Renens

L'architecte:
ABA PARTENAIRES SA
 Av. de Rumine 20
 1005 Lausanne



Toutes les cotes et les mesures s'entendent pour des travaux fins. Les cotes et les dimensions portées sur ce plan sont à vérifier sur le site. L'emprise est tenue de vérifier exactitude des cotes et de signaler toutes erreurs en temps utile à la direction de travaux.

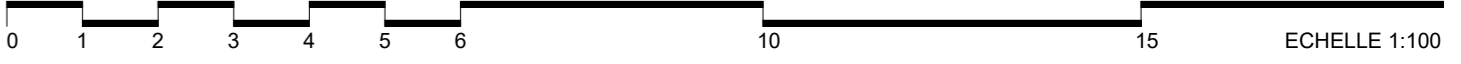
INDEX	DESCRIPTION	DATE	DESSIN
INDEX DE REVISION			

ARCHITECTE
ABA PARTENAIRES SA
 Av. de Rumine 20
 1005 Lausanne
 021 721 26 26
 info@aba-partenaires.ch

CONSEIL
Consortium ABA + Ingent
 c/o ABA PARTENAIRES SA
 Av. de Rumine 20 | 1005 Lausanne
 021 721 26 26 | info@aba-partenaires.ch

LEGENDE

- Existant
- Démolition
- Nouvelle construction
- Non touché (INFRA)
- Gaine tech.
- Terrazzo à conserver
- EP - Eaux pluviales
- EU - Eaux usées



UNITÉ
 ADRESSE
 Rue de la Gare de Triage 5, 1020 Renens VD

OBJET
**Triage Lausanne (Denges)
 Rénovation des bâtiments BS01 et BS02**

PROJET
 PHASE
 No de PROJET (SAP)
 Isolation de l'enveloppe, transformations intérieures et extérieures.
 33 - Procédure de demande d'autorisation
 1167937

NIVEAU DE PLAN
 DESCRIPTION
 DEN_LT_BS01_GF00 (Rez-de-chaussée)
 Plan démolition/construction

DIM 84cm x 29.7cm | NoP ±0.00 = +395.93 | DAT 20.03.2026 | SIG L. Macédo | ECH 1:100

Autodesk Docs iCFF - Bâtiment de triage (R25)93_D2_LT_BS_2200_ARC_Z200_A01_V02011_Architecture.rvt