

Toutes les cotes et les mesures s'entendent pour des travaux fins. Les cotes et les dimensions portées sur ce plan sont à vérifier sur le site. L'entrepreneur est tenu de vérifier l'exactitude des cotes et de signaler toutes erreurs en temps utile à la direction de travaux.

INDEX	DESCRIPTION	DATE	DESIGN
F	Révision et correction globale	13.02.2026	L. Macédo
E	Contrôle global des départs des pièces et du rommage	10.02.2026	L. Macédo
B	Révision globale des portes existantes	09.02.2026	L. Macédo
C	Révision et vérification générale	05.02.2026	L. Macédo
B	Correction du carrelage	02.02.2026	L. Macédo
A	Révision de fixation dans le sous-sol	21.01.2026	L. Macédo

Documents de mise à l'enquête

<ul style="list-style-type: none"> Habitation Administration Ecole Commerce Restauration Lieux de rassemblement Hôpital Industrie Hébergement Piscines couvertes 	<ul style="list-style-type: none"> Habitation Terre Non chauffée Chauffée 18°C Non 18°C 	<ul style="list-style-type: none"> Annotations composition lx
--	--	---

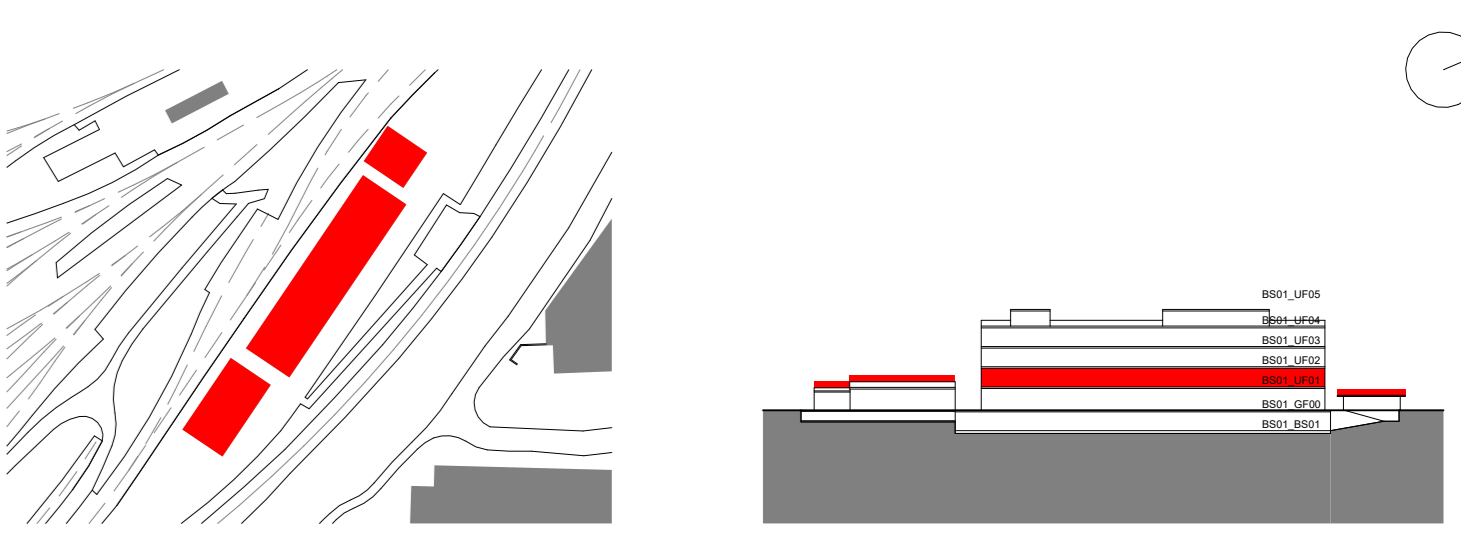
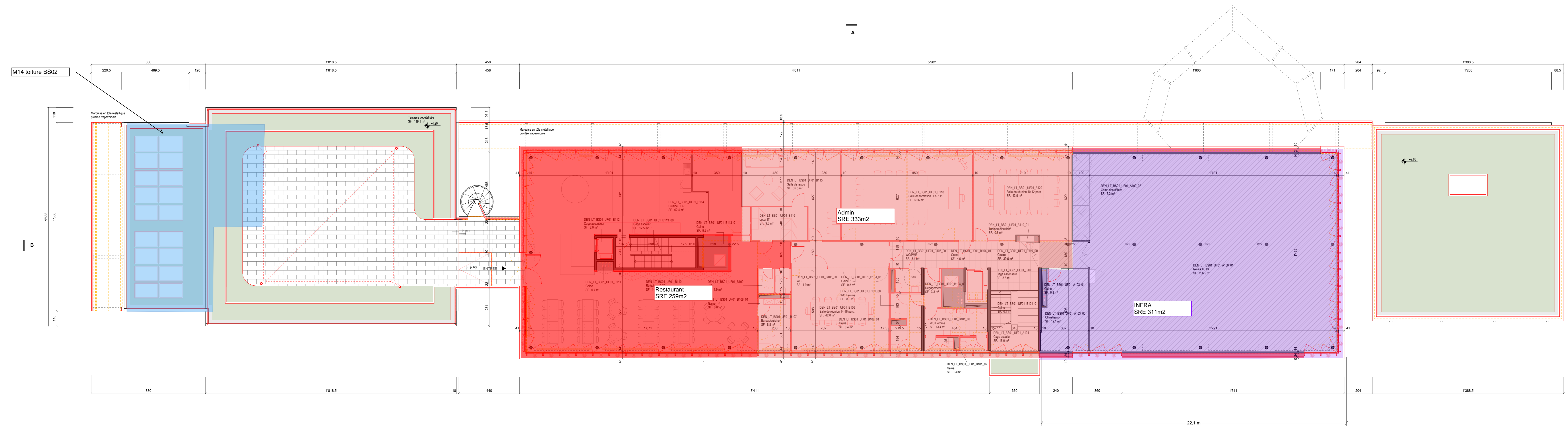
LÉGENDE

Existant	Terrazzo à conserver
Démolition	EP - Eaux pluviales
Nouvelle construction	EC - Eaux claires
Non touché (INFRA)	EU - Eaux usées
Gaine tech.	



UNITÉ	CFF Immobilier Développement	
ADRESSE	Rue de la Gare de Triage 5, 1020 Renens VD	
OBJET	Triage Lausanne (Denges) Rénovation des bâtiments BS01 et BS02	
PROJET	Isolation de l'enveloppe, transformations intérieures et extérieures.	
PHASE	32 - Projet de l'ouvrage	
No DE PROJET (SAP)	1167937	
NIVEAU DE PLAN	DEN_LT_BS01_BS01 (Sous-sol)	
DESCRIPTION	Plan démolition/construction	

DIM 84cm x 29.7cm | NoP ±0.00 = +395.93 | DAT 13.02.2026 | SIG L. Macédo | ECH 1:100



Toutes les cotes et les mesures s'entendent pour des travaux fins. Les cotes et les dimensions portées sur ce plan sont à vérifier sur le site. L'entreprise est tenue de vérifier l'exactitude des cotes et de signaler toutes erreurs en temps utile à la direction de travaux.

INDEX	DESCRIPTION	DATE	DESIGN
F	Révision et correction globale	13.02.2026	L. Macédo
E	Contrôle global des départs des pièces et du rompage	10.02.2026	L. Macédo
D	Contrôle global des portes existantes	09.02.2026	L. Macédo
C	Révision graphique et corrections mineures	05.02.2026	L. Macédo
B	Révision et vérification générale	02.02.2026	L. Macédo
A	Correction et adaptation des surfaces sur tous les plans	03.02.2026	L. Macédo

INDEX	DESCRIPTION
F	Révision et correction globale
E	Contrôle global des départs des pièces et du rompage
D	Contrôle global des portes existantes
C	Révision graphique et corrections mineures
B	Révision et vérification générale
A	Correction et adaptation des surfaces sur tous les plans

Documents de mise à l'enquête

- Habitation
- Administration
- École
- Commerce
- Restauration
- Lieux de rassemblement
- Muséum
- Industrie
- Dépôts
- Installation sportive
- Piscines couvertes

Hauteur de situation

- Extérieur
- Terre
- Non chauffée
- Chauffée 18°C
- Non 18°C

Annotations composition

- Mx

LÉGENDE

- Existant
- Démolition
- Nouvelle construction
- Non touché (INFRA)
- Gaine tech.
- Terrazzo à conserver
- EP - Eaux pluviales
- EU - Eaux claires
- EU - Eaux usées



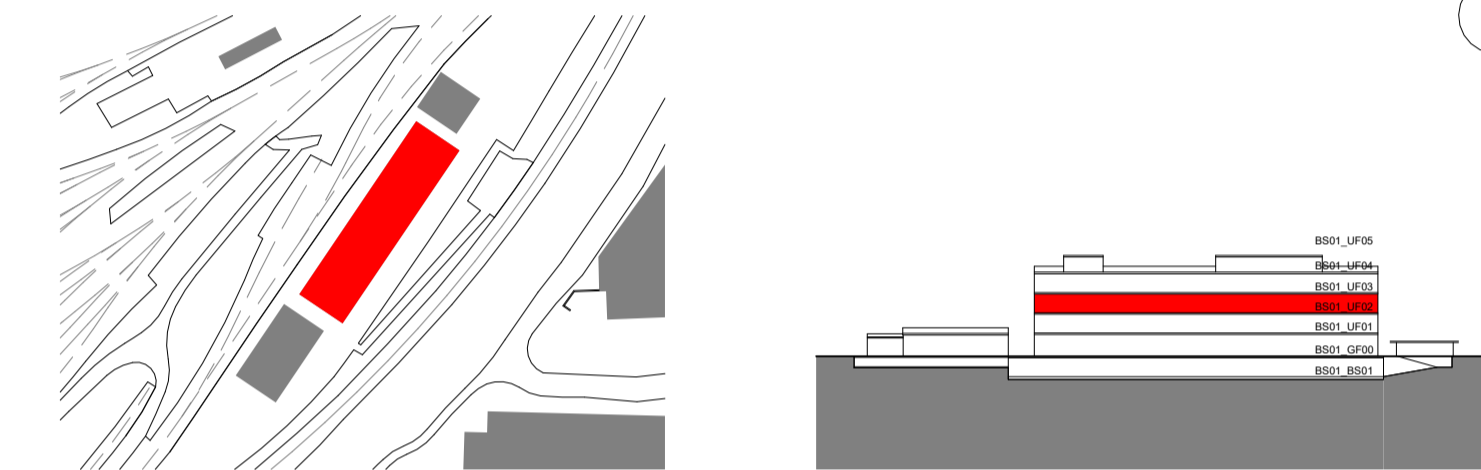
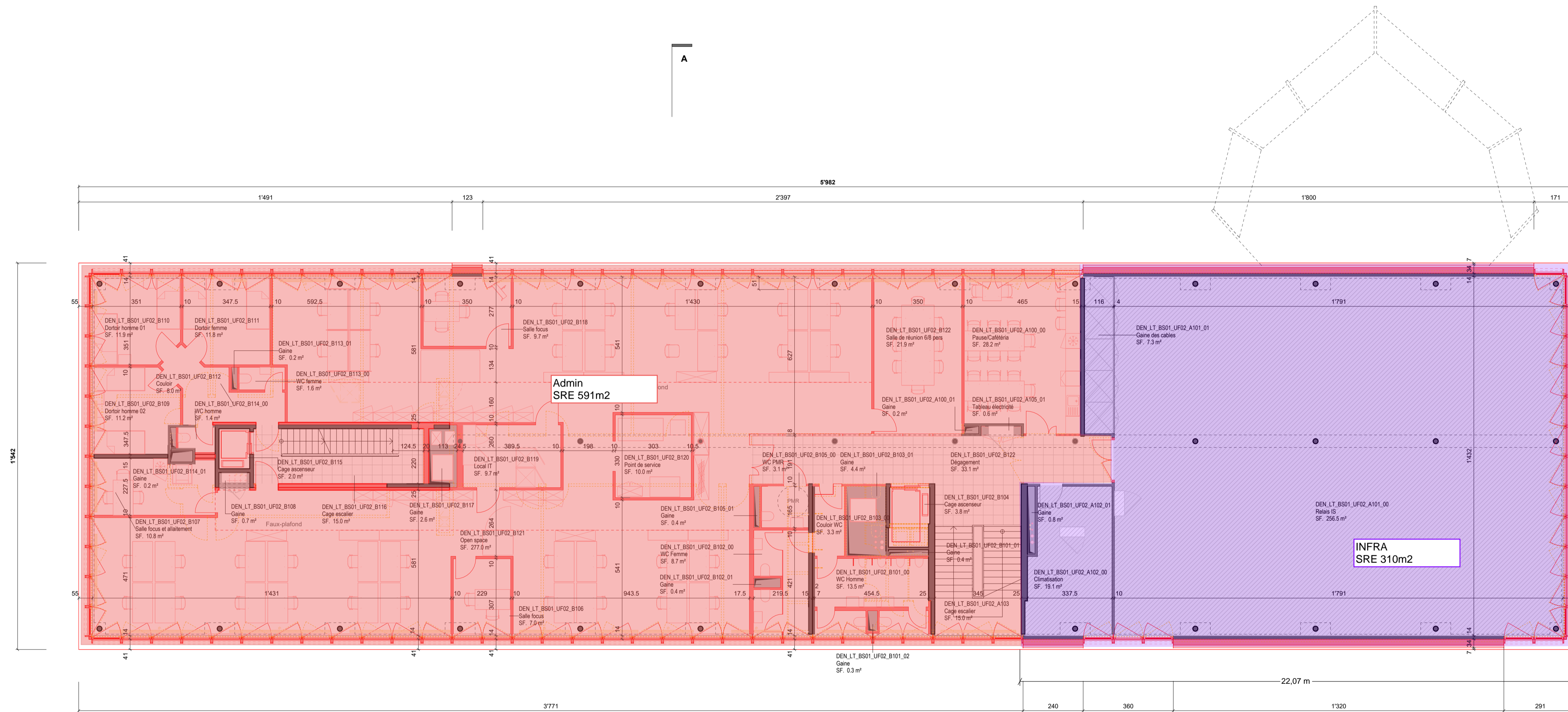
UNITÉ CFF Immobilier
ADRESSE Développement
Rue de la Gare de Triège 5, 1020 Renens VD

OBJET Triège Lausanne (Denges)
Rénovation des bâtiments BS01 et BS02

PROJET Isolation de l'enveloppe, transformations intérieures et extérieures.
PHASE 32 - Projet de l'ouvrage
No DE PROJET (SAP) 1167937

NIVEAU DE PLAN DEN_LT_BS01_UF01 (1er étage)
DESCRIPTION Plan démolition/construction

DIM 84cm x 29.7cm | **NoP** ±0.00 = +395.93 | **DAT** 1302.2026 | **SIG** L. Macédo | **ECH** 1:100



Toutes les cotes et les mesures s'entendent pour des travaux finis. Les cotes et les dimensions portées sur ce plan sont à vérifier sur le site. L'entreprise est tenue de vérifier l'exactitude des cotes et de signaler toutes erreurs en temps utile à la direction de travaux.

INDEX	DESCRIPTION	DATE	DESSIN
F	Révision et correction globale	13.02.2026	L. Mackdo
E	Contrôle global des étiquettes des pièces et du nommage	10.02.2026	L. Mackdo
D	Contrôle global des portes existantes	06.02.2026	L. Mackdo
C	Révision graphisme et correctifs mineurs	05.02.2026	L. Mackdo
B	Révision et vérification générale	05.02.2026	L. Mackdo
A	Correction et adaptation des surfaces sur tous les plans	03.02.2026	L. Mackdo

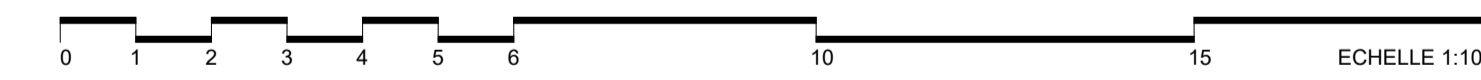
INDEX DE RÉVISION

Documents de mise à l'enquête

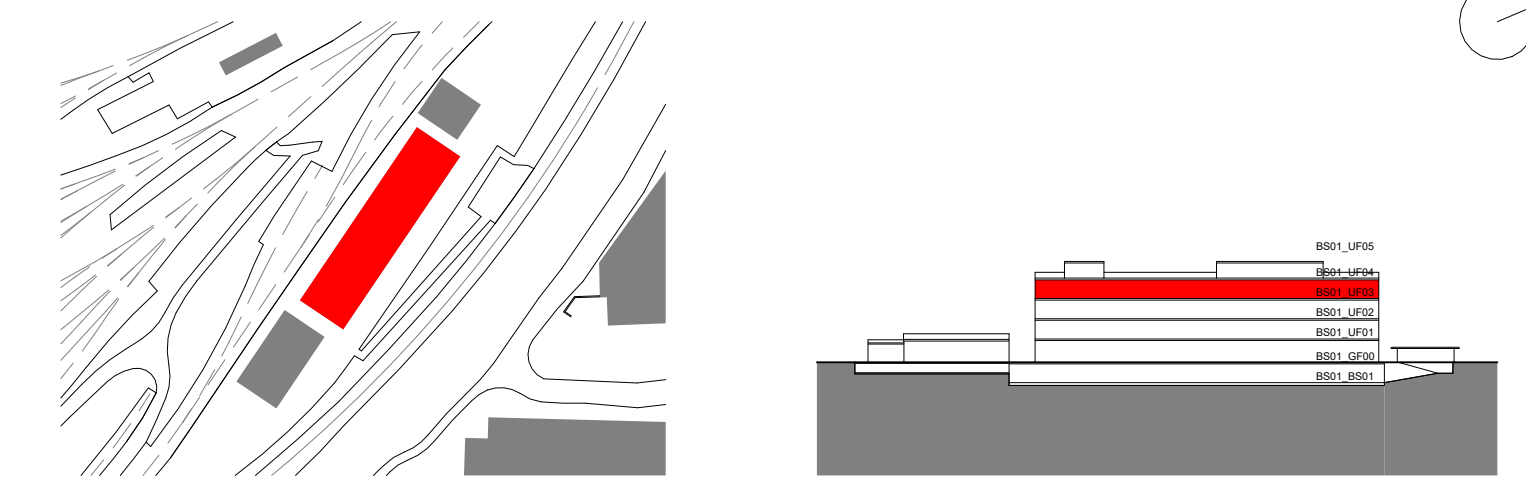
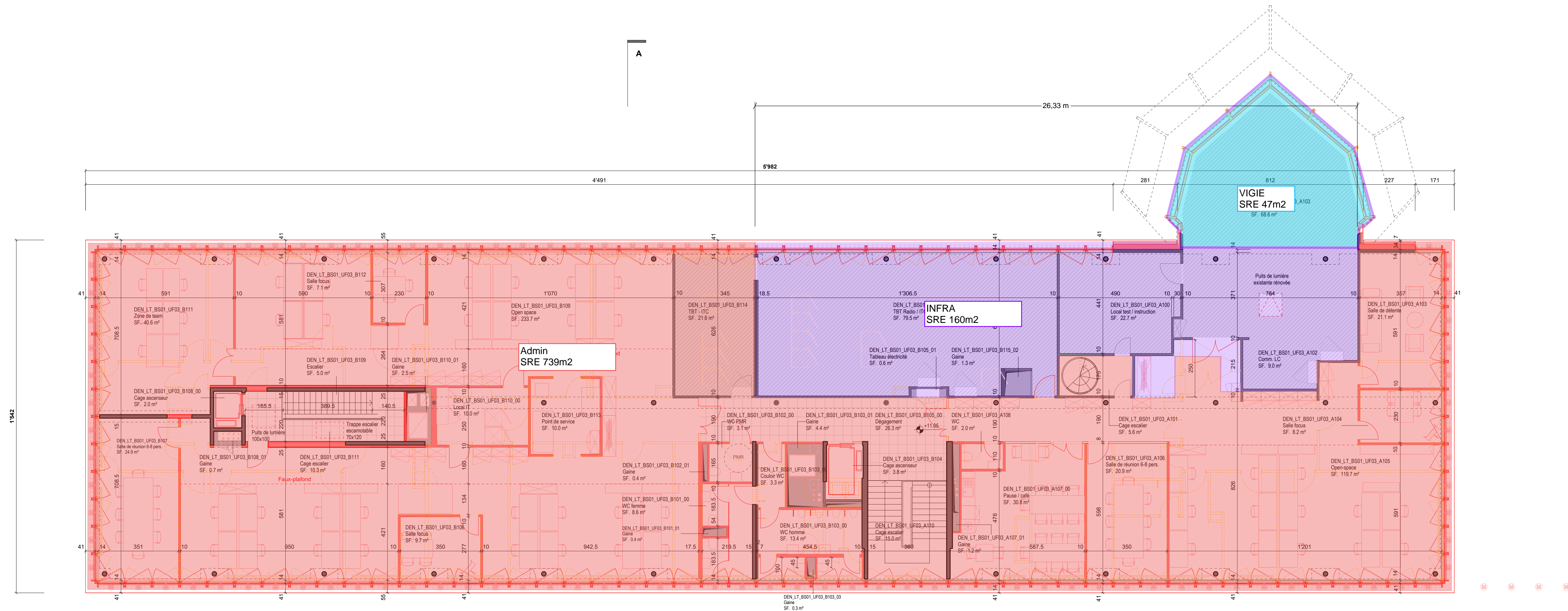
- Calques d'affectation: Habitation, Administration, Ecole, Commerce, Restauration, Lieux de rassemblement, Hôpitaux, Industrie, Dépôts, Installation sportive, Piscines couvertes.
- Hauteur de situation: Extérieur, Terre, Non chauffée, Chauffée 18°C, Hors SRE.
- Annotations composition: Mx.

LÉGENDE

- Existant (gris hachuré)
- Démolition (jaune)
- Nouvelle construction (rouge)
- Non touché (INFRA) (bleu)
- Gaine tech. (noir)
- Terrazzo à conserver (gris clair)
- EP - Eaux pluviales (bleu clair)
- EC - Eaux claires (bleu foncé)
- EU - Eaux usées (orange)



UNITÉ	CFF Immobilier	
ADRESSE	Développement Rue de la Gare de Triage 5, 1020 Renens VD	
OBJET	Triage Lausanne (Denges) Rénovation des bâtiments BS01 et BS02	
PROJET	Isolation de l'enveloppe, transformations intérieures et extérieures.	
PHASE	32 - Projet de l'ouvrage	
No DE PROJET (SAP)	1167937	
NIVEAU DE PLAN	DEN_LT_BS01_UF02 (2ème étage)	
DESCRIPTION	Plan démolition/construction	
DIM	63cm x 29.7cm	NoP ±0.00 = +395.93
DAT	23.01.2026	SIG
PTe / LMa		ECH
		1 : 100



Toutes les cotes et les mesures s'entendent pour des travaux finis. Les cotes et les dimensions portées sur ce plan sont à vérifier sur le site. L'entreprise est tenue de vérifier l'exactitude des cotes et de signaler toutes erreurs en temps utile à la direction de travaux.

INDEX	DESCRIPTION	DATE	DESSIN
F	Révision et correction globale	13.02.2026	L. Macêdo
E	Contrôle global des étiquettes des pièces et du nommage	10.02.2026	L. Macêdo
D	Contrôle global des portes existantes	06.02.2026	L. Macêdo
C	Révision graphisme et corrections mineures	05.02.2026	L. Macêdo
B	Révision et vérification générale	05.02.2026	L. Macêdo
A	Correction et adaptation des surfaces sur tous les plans	03.02.2026	L. Macêdo

INDEX DE RÉVISION

Documents de mise à l'enquête

Calques d'affectation

- Habitation
- Administration
- Ecole
- Commerce
- Restauration
- Lieux de rassemblement
- Industriels
- Dépôts
- Piscines couvertes

Hauteur de situation

- Extérieur
- Terre
- Non chauffée
- Chauffée 18°C
- Hors SRE

Annotations composition

Mx

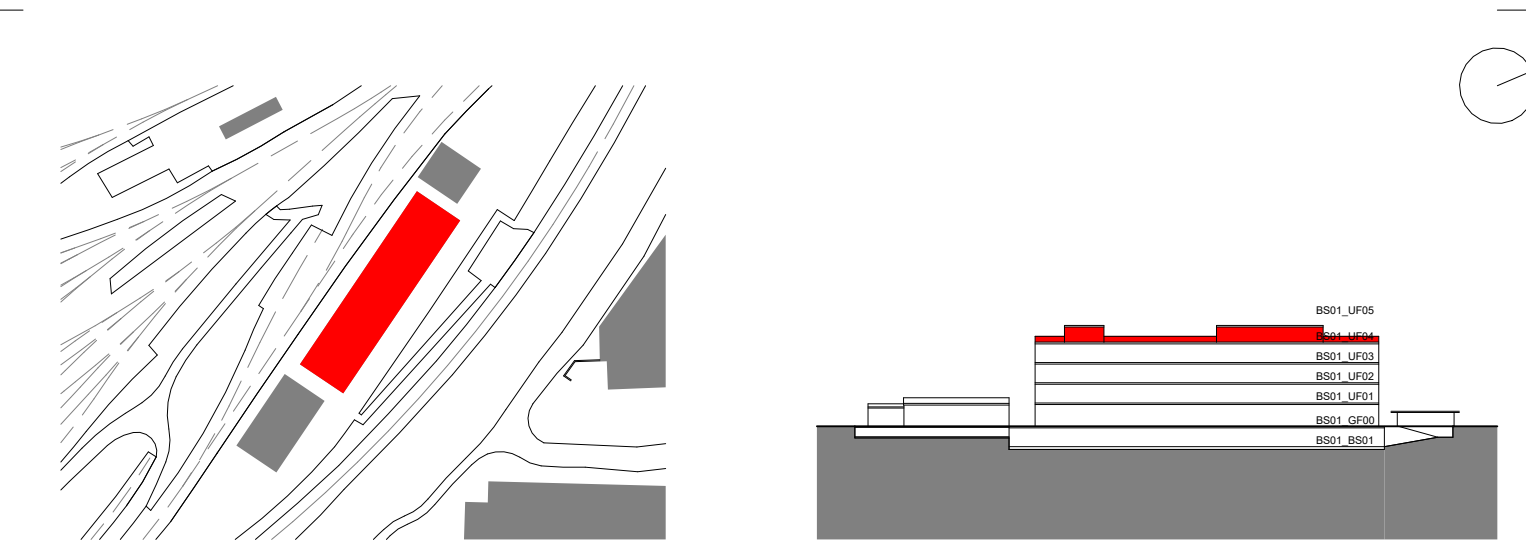
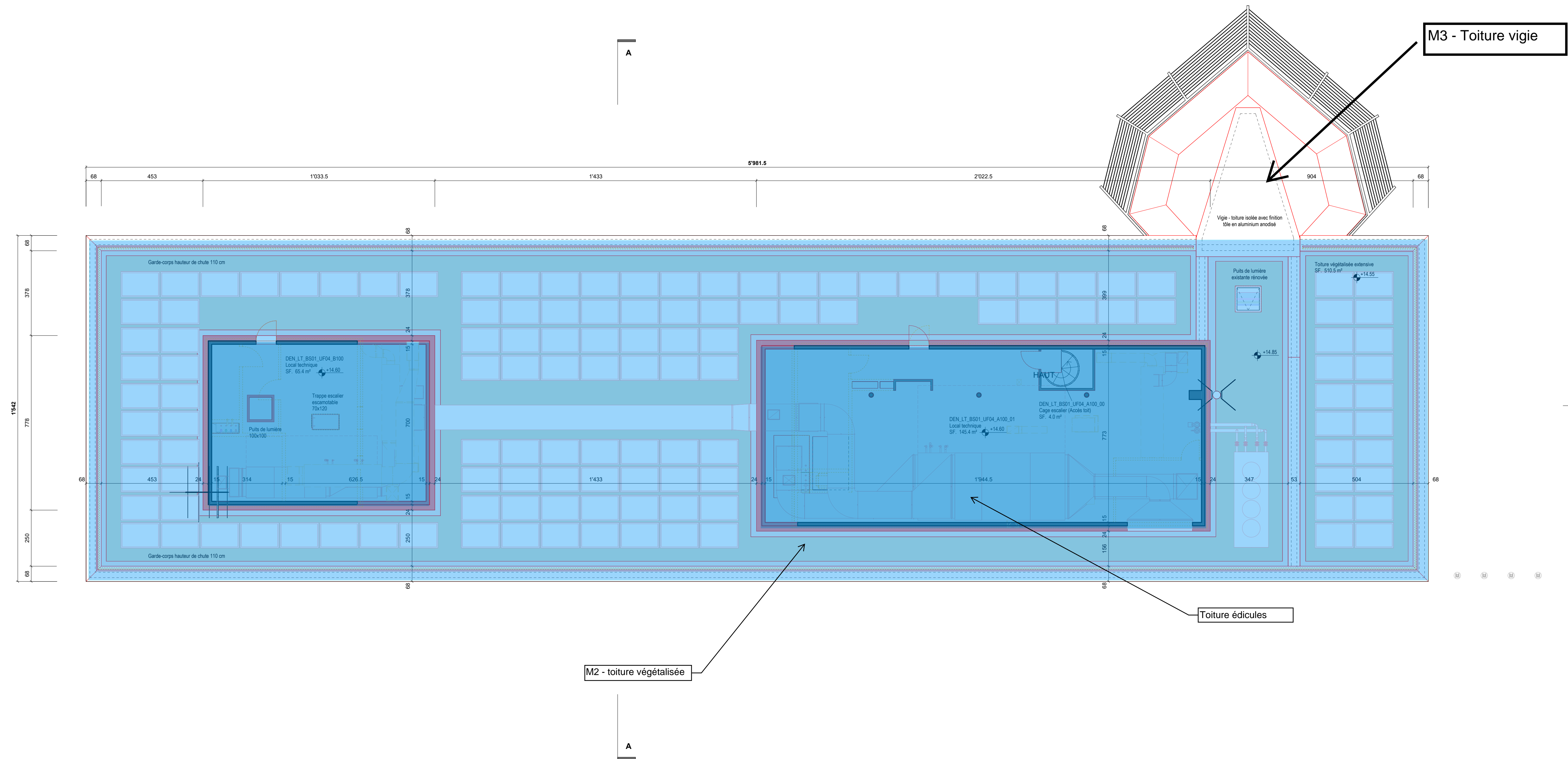
oziingéieurs

LÉGENDE

- Existant
- Démolition
- Nouvelle construction
- Non touché (INFRA)
- Gainie tech.
- Terrazzo à conserver
- EP - Eaux pluviales
- EC - Eaux claires
- EU - Eaux usées



UNITÉ	CFF Immobilier	SBB CFF FFS
ADRESSE	Développement Rue de la Gare de Triage 5, 1020 Renens VD	
OBJET	Triage Lausanne (Denges) Rénovation des bâtiments BS01 et BS02	
PROJET	Isolation de l'enveloppe, transformations intérieures et extérieures.	
PHASE	32 - Projet de l'ouvrage	
No de PROJET (SAP)	1167937	
NIVEAU DE PLAN	CFF_DEN_LT_BS01_UF03 (3ème étage)	
DESCRIPTION	Plan démolition/construction	
DIM	63cm x 29.7cm	NoP ±0.00 = +395.93
DAT	13.02.2026	SIG
ECH	L. Macêdo	ECH
		1 : 100



Toutes les cotes et les mesures s'entendent pour des travaux finis. Les cotes et les dimensions portées sur ce plan sont à vérifier sur le site. L'entreprise est tenue de vérifier l'exactitude des cotes et de signaler toutes erreurs en temps utile à la direction de travaux.

INDEX	DESCRIPTION	DATE	DESSIN
F	Révision et correction globale	13.02.2026	L. Macédo
E	Contrôle global des étiquettes des pièces et du nommage	10.02.2026	L. Macédo
D	Contrôle global des portes existantes	06.02.2026	L. Macédo
C	Révision graphisme et corrections mineures	05.02.2026	L. Macédo
B	Révision et vérification générale	05.02.2026	L. Macédo
A	Correction et adaptation des surfaces sur tous les plans	03.02.2026	L. Macédo

Documents de mise à l'enquête

Calques d'affectation: Habitation, Administration, Ecole, Commerce, Restauration, Lieux de rassemblement, Hôpitaux, Industrie, Dépôts, Piscines couvertes.

Hachure de situation: Extérieur, Terre, Non chauffée, Chauffée 18°C, Hors SRE.

Annotations composition: Mx.

LÉGENDE

- Existant
- Démolition
- Nouvelle construction
- Non touché (INFRA)
- Gainé tech.
- Terrazzo à conserver
- EP - Eaux pluviales
- EC - Eaux claires
- EU - Eaux usées



UNITÉ: CFF Immobilier
ADRESSE: Développement Rue de la Gare de Triage 5, 1020 Renens VD

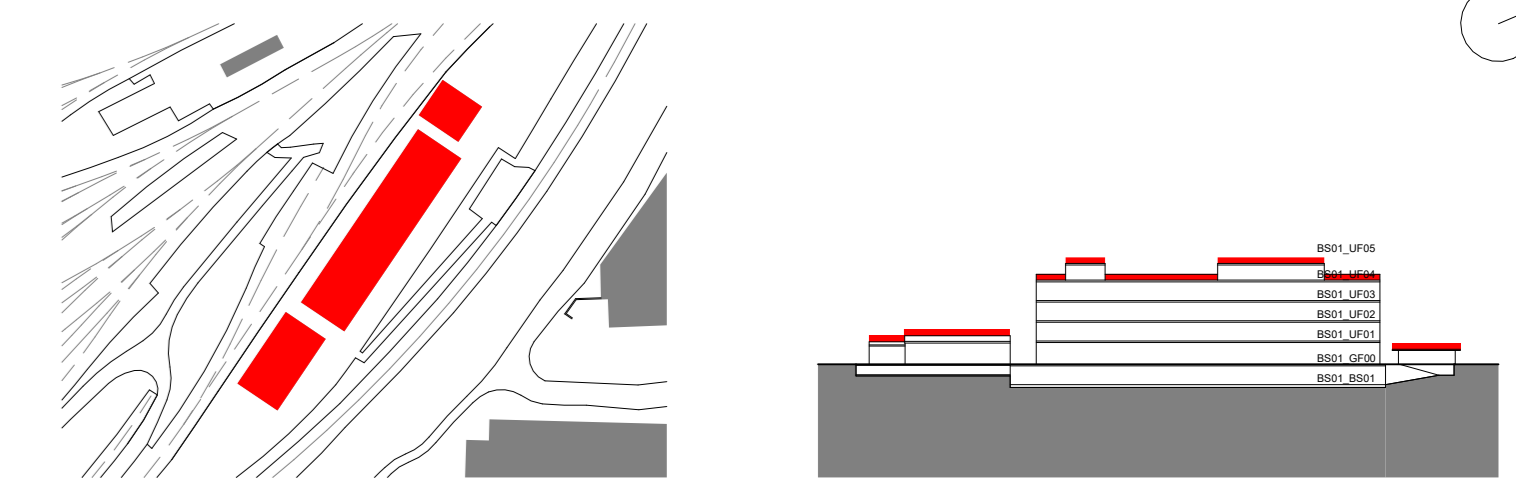
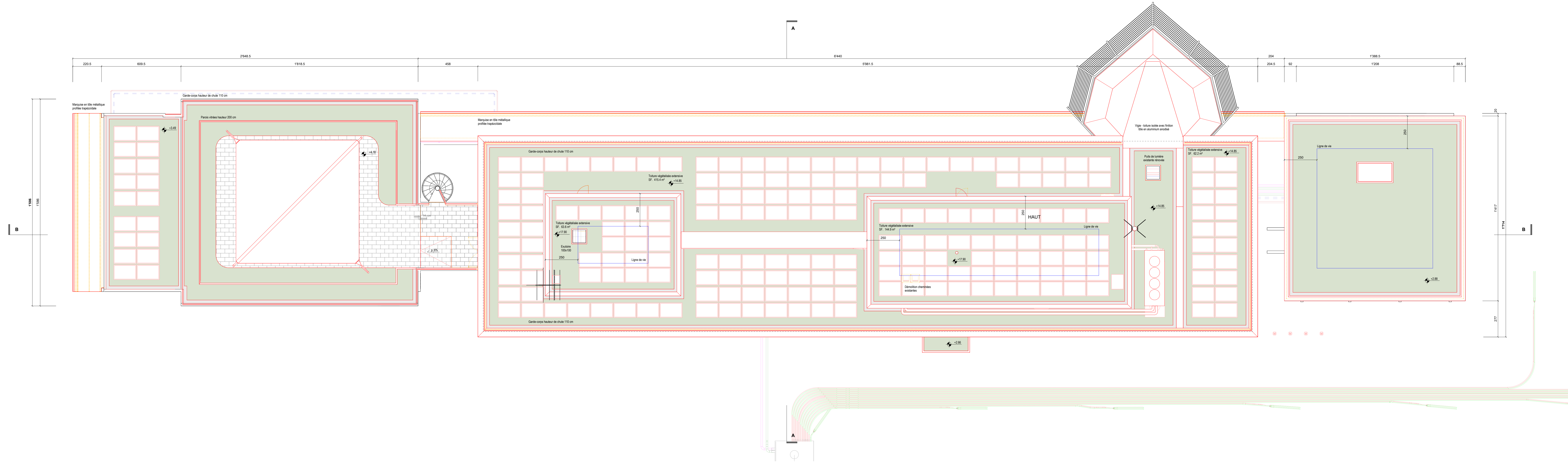
OBJET: Triage Lausanne (Denges) Rénovation des bâtiments BS01 et BS02

PROJET: Isolation de l'enveloppe, transformations intérieures et extérieures.
PHASE: 32 - Projet de l'ouvrage
No DE PROJET (SAP): 1167937

NIVEAU DE PLAN: DEN_LT_BS01_UF04 (Superstructures)
DESCRIPTION: Plan démolition/construction

DIM: 63cm x 29.7cm | NoP ±0.00 = +395.93 | DAT: 13.02.2026 | SIG: L. Macédo | ECH: 1 : 100

Autodesk Docs/CFF - Bâtiment de triage (R25)32_D2_LT_BO_Z200_ARC_Z200_A01_V02011_Architecture.rvt



Toutes les cotes et les mesures s'entendent pour des travaux fins. Les cotes et les dimensions portées sur ce plan sont à vérifier sur le site. L'entrepreneur est tenu de vérifier l'exactitude des cotes et de signaler toutes erreurs en temps utile à la direction de travaux.

INDEX	DESCRIPTION	DATE	DESIGN
E	Révision et correction globale	13.02.2026	L. Macédo
D	Correction globale	11.02.2026	L. Macédo
C	Révision graphique et corrections mineures	05.02.2026	L. Macédo
B	Révision et vérification générale	05.02.2026	L. Macédo
A	Correction et adaptation des surfaces sur tous les plans	03.02.2026	L. Macédo

INDEX DE RÉVISION

Documents de mise à l'enquête

<ul style="list-style-type: none"> ■ Habitation ■ Administration ■ Ecole ■ Commerce ■ Restauration ■ Lieux de rassemblement ■ Hôpital ■ Industrie ■ Dépôts ■ Piscines couvertes 	<ul style="list-style-type: none"> — Extérieur — Terre — Non chauffée — Chauffée 18°C — Non 18°C 	<ul style="list-style-type: none"> — Annulations composition — Mx
---	---	--

LÉGENDE

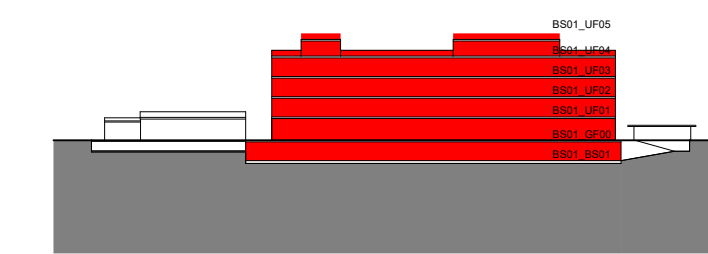
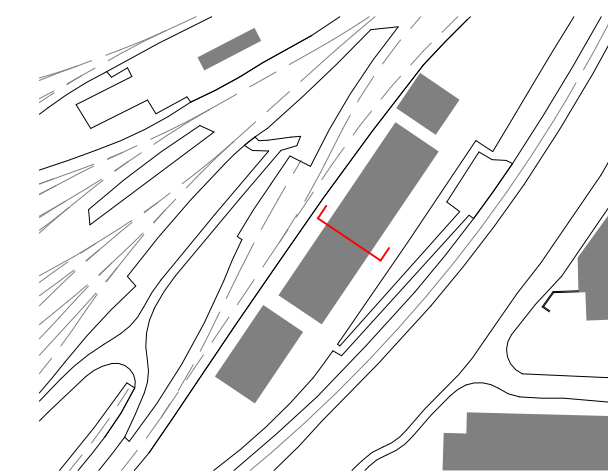
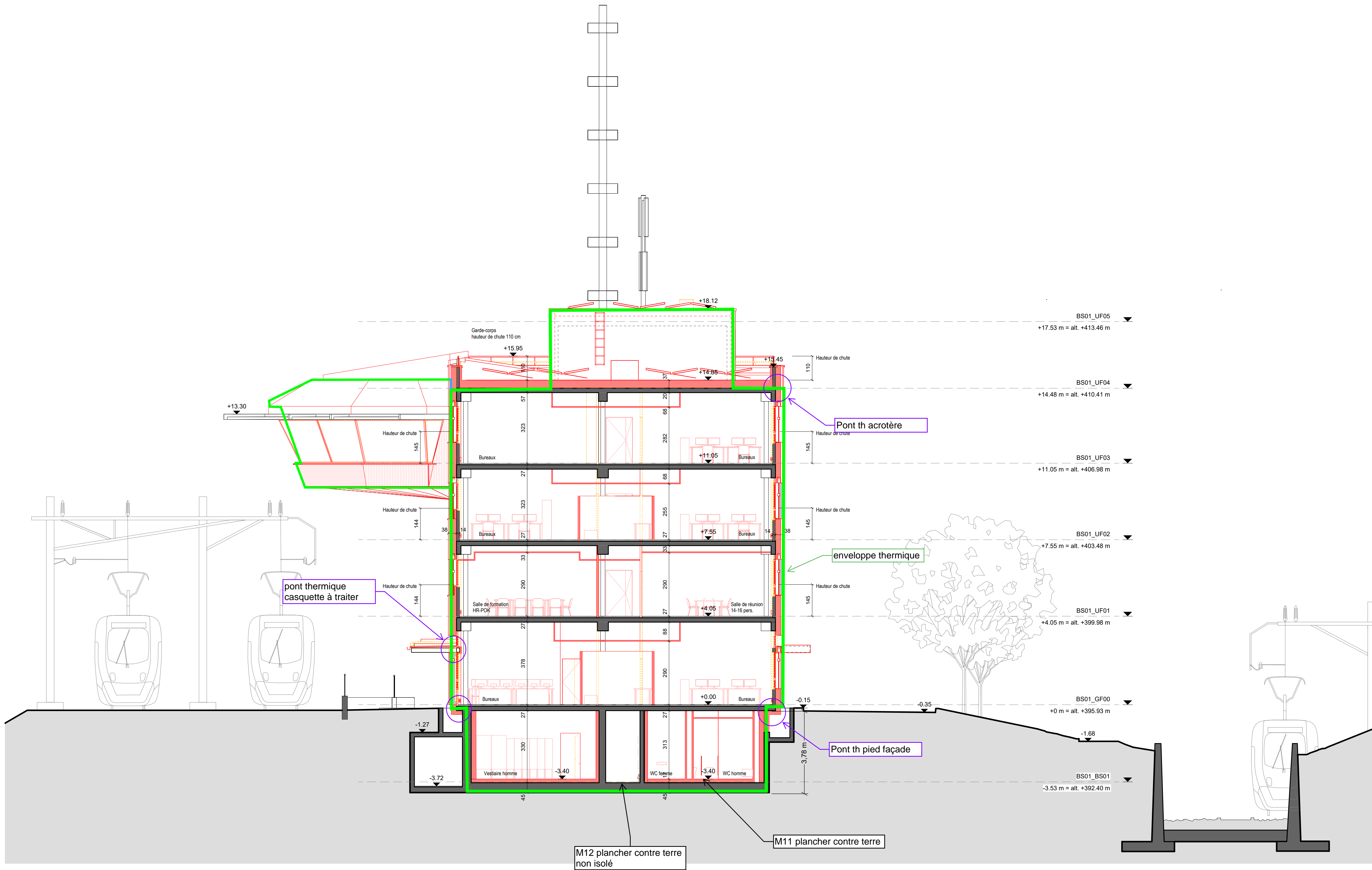
 Existant	 Terrasse à conserver
 Démolition	 EP - Eaux pluviales
 Nouvelle construction	 EC - Eaux claires
 Non touché (INFRA)	 EU - Eaux usées
 Gaine tech.	

oziingéneurs



UNITÉ	CFF Immobilier	SBB CFF FFS
ADRESSE	Développement Rue de la Gare de Triège 5, 1020 Renens VD	
OBJET	Triège Lausanne (Denges) Rénovation des bâtiments BS01 et BS02	
PROJET	Isolation de l'enveloppe, transformations intérieures et extérieures.	
PHASE	32 - Projet de l'ouvrage	
No DE PROJET (SAP)	1167937	
NIVEAU DE PLAN	DEN_LT_BS01_UF05 (Toitures)	
DESCRIPTION	Plan démolition/construction	
DIM	63cm x 29.7cm	NoP ±0.00 = +385.93
DAT	13.02.2026	SIG L. Macédo
ECH	1 : 100	

Autodesk Docs iCFF - Bâtiment de triège (R25)93_D2_LT_BS_Z200_ARC_Z200_A01_V02011_Architecture.rvt



Toutes les cotes et les mesures s'entendent pour des travaux finis. Les cotes et les dimensions portées sur ce plan sont à vérifier sur le site. L'entreprise est tenue de vérifier l'exactitude des cotes et de signaler toutes erreurs en temps utile à la direction de travaux.

INDEX	DESCRIPTION	DATE	DESSIN
F	Révision et correction globale	12.02.2026	L. Macédo
E	Révision et vérification générale	05.02.2026	L. Macédo
D	Correction du cartouche	02.02.2026	L. Macédo
C	Correction globale	19.01.2026	L. Macédo
B	Correction globale	13.01.2026	L. Macédo
A	Mise à jour globales	10.10.2025	P. Terrazoni

Calques d'affectation

- Habitation
- Administration
- École
- Commerce
- Restauration
- Lieux de rassemblement
- Hôpitaux
- Industrie
- Dépôts
- Installation sportive
- Piscines couvertes

Hachure de situation

- Extérieur
- Terre
- Non chauffée
- Chauffée 18°C
- Hors SRE

Annotations composition
Mx

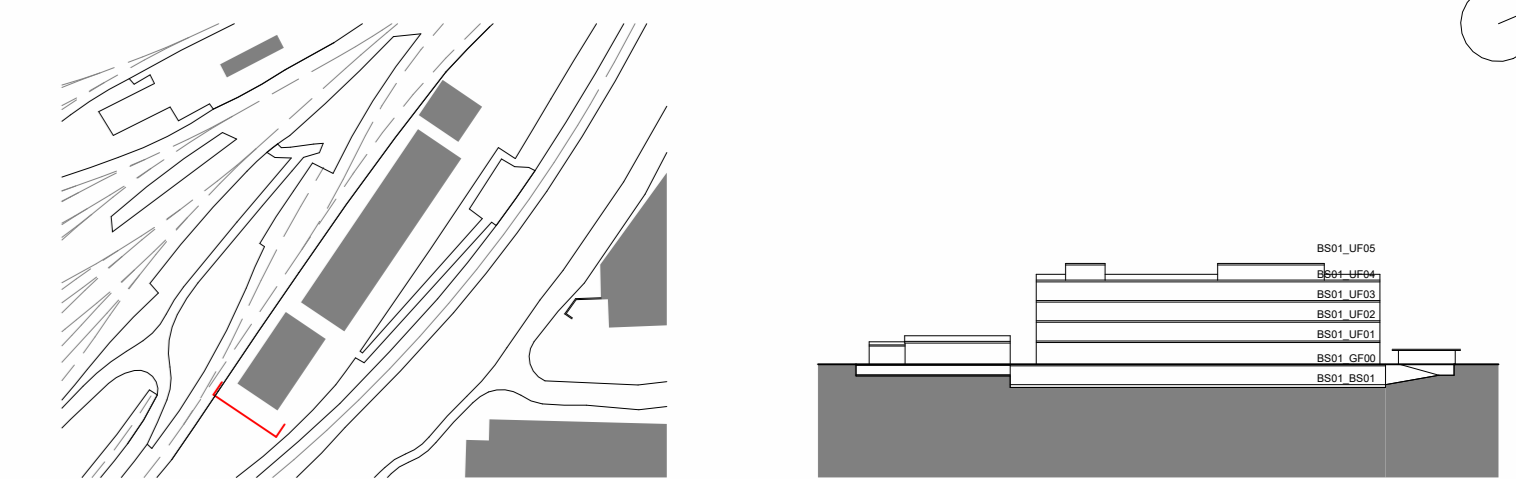
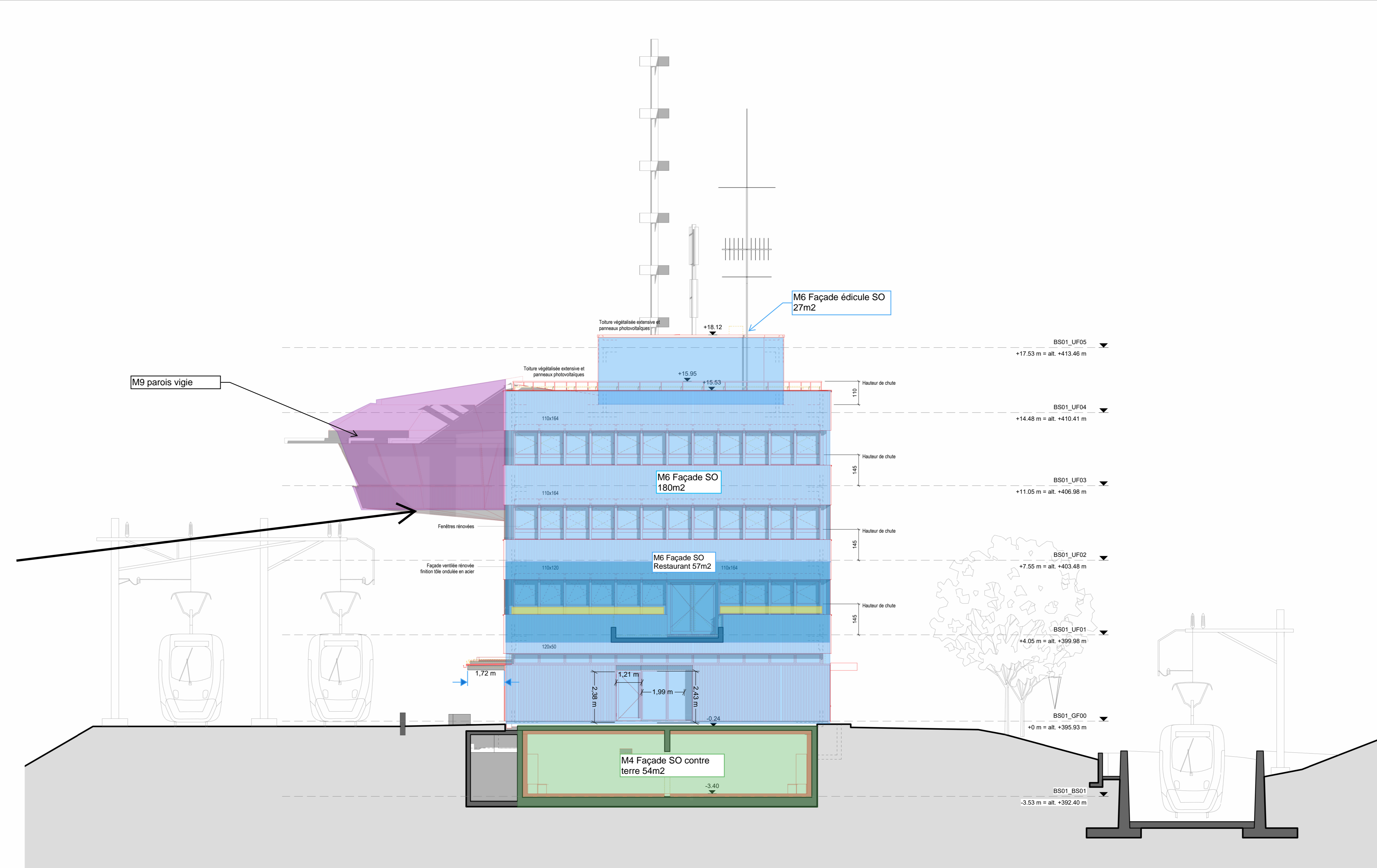
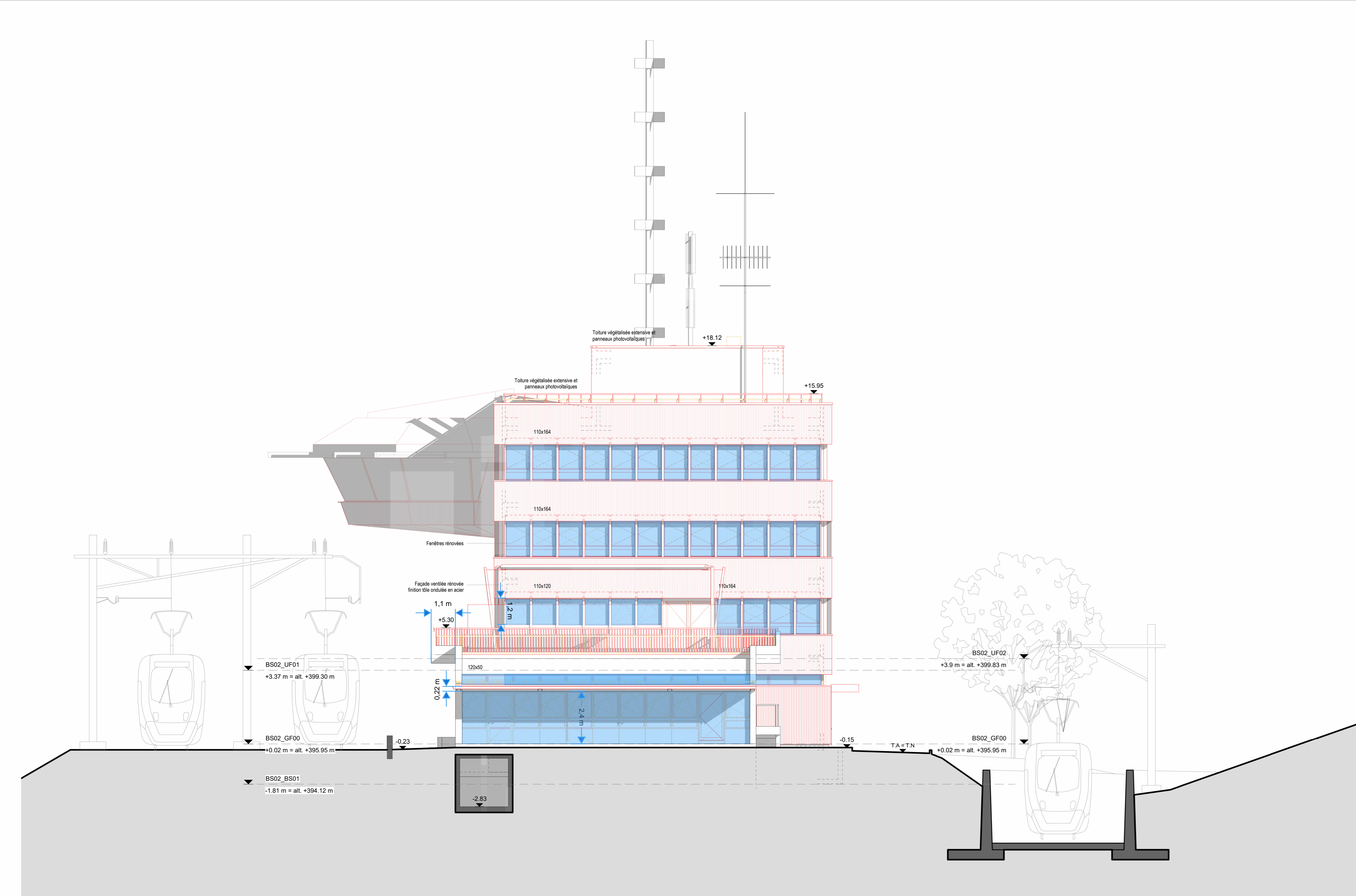
ozingénieurs

LÉGENDE

- Existant
- Démolition
- Nouvelle construction
- Non touché (INFRA)
- Gaine tech.
- Terrazzo à conserver
- EP - Eaux pluviales
- EC - Eaux claires
- EU - Eaux usées



UNITÉ	CFF Immobilier	
ADRESSE	Développement Rue de la Gare de Triage 5, 1020 Renens VD	
OBJET	Triage Lausanne (Denges) Rénovation des bâtiments BS01 et BS02	
PROJET	Isolation de l'enveloppe, transformations intérieures et extérieures.	
PHASE	32 - Projet de l'ouvrage	
No DE PROJET (SAP)	1167937	
NIVEAU DE PLAN	DEN_LT_BS01 COUPE TRANSVERSALE	
DESCRIPTION	Démolition/Construction	
DIM	63 x 29.7	NoP ±0.00 = +395.93
DAT	13.02.2026	SIG
ECH	L. Macédo	1:100



Toutes les cotes et les mesures s'entendent pour des travaux fins. Les cotes et les dimensions portées sur ce plan sont à vérifier sur le site. L'entrepreneur est tenu de vérifier l'exactitude des cotes et de signaler toutes erreurs en temps utile à la direction de travaux.

REVISION	DESCRIPTION	DATE	DESIGN
I	Revisions et correction globale	13.02.2026	L. Macédo
H	Correction globale	11.02.2026	L. Macédo
G	Revisions graphisme et corrections mineures	05.02.2026	L. Macédo
F	Revisions et vérification générale	05.02.2026	L. Macédo
E	Correction du carrouche	05.02.2026	L. Macédo
D	Ajustement des ligatures	22.01.2026	L. Macédo
C	Correction globale	20.01.2026	L. Macédo
B	Correction globale	19.01.2026	L. Macédo
A	Mise à jour globales	10.10.2025	P. Terrazoni

INDEX DE REVISION	

Documents de mise à l'enquête

■ Habitation	— Hachure de situation
■ Administration	— Extérieur
■ Ecole	— Terre
■ Commerce	— Non chauffée
■ Restauration	— Chauffée 18°C
■ Lieux de rassemblement	— Hors site
■ Industrie	Annotations composition
■ Dépôts	— Piscines couvertes
■ Installation sportive	Mx

LÉGENDE

 Existant	 Terrasse à conserver
 Démolition	 EP - Eaux pluviales
 Nouvelle construction	 EC - Eaux claires
 Non touché (INFRA)	 EU - Eaux usées
 Gainé tech.	



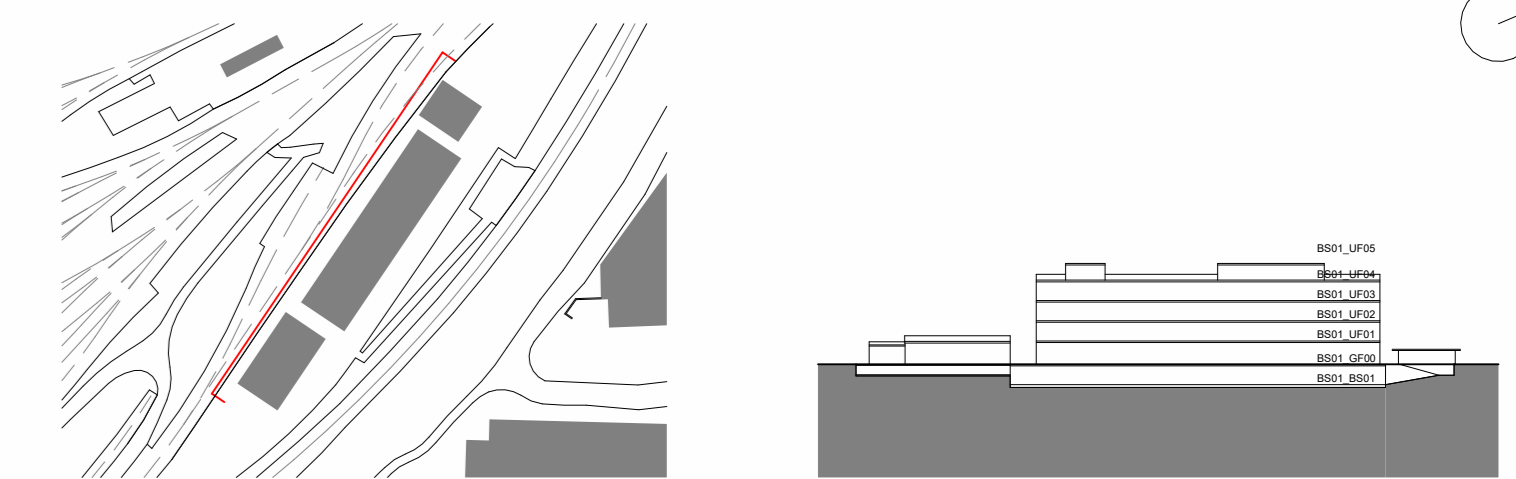
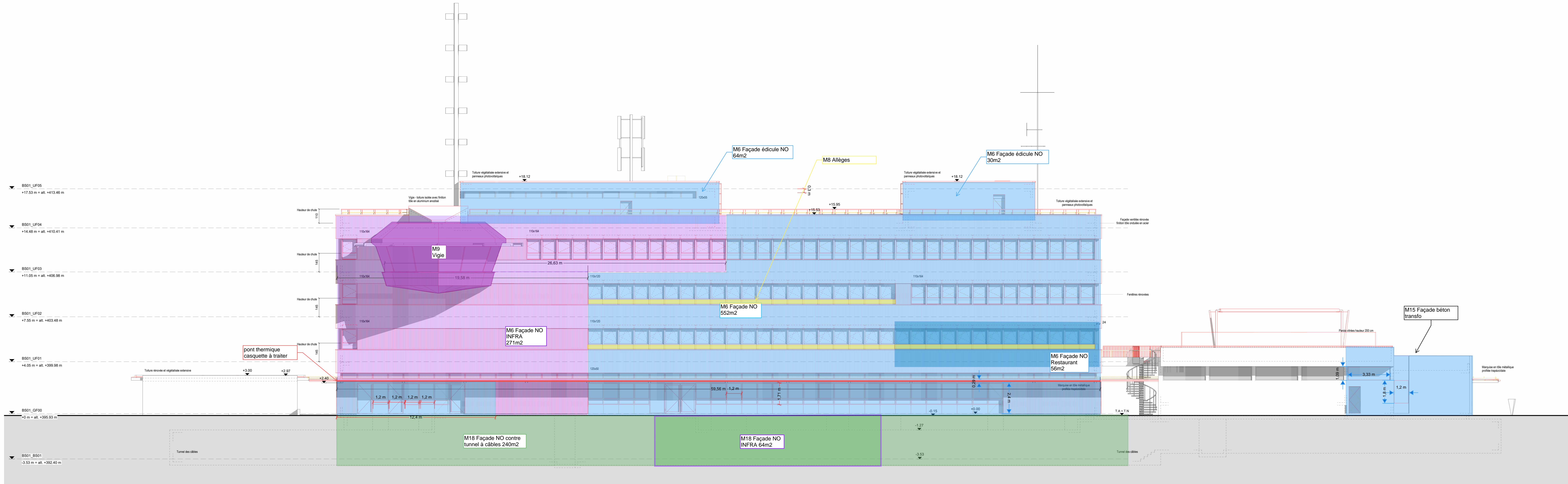
UNITÉ: CFF Immobilier Développement
 ADRESSE: Rue de la Gare de Triage 5, 1020 Renens VD

OBJET: Triage Lausanne (Denges)
 Rénovation des bâtiments BS01 et BS02

PROJET: Isolation de l'enveloppe, transformations intérieures et extérieures.
 PHASE: 32 - Projet de l'ouvrage
 No DE PROJET (SAP): 1167937

NIVEAU DE PLAN: DEN_LT_BS01 ELEVATIONS SUD-OUEST
 DESCRIPTION: Plan démolition/construction

DIM: 63 x 29.7 | NoP: ±0.00 = +395.93 | DAT: 13.02.2026 | SIG: L. Macédo | ECH: 1:100



Toutes les cotes et les mesures s'entendent pour des travaux fins. Les cotes et les dimensions portées sur ce plan sont à vérifier sur le site. L'entreprise est tenue de vérifier l'exactitude des cotes et de signaler toutes erreurs en temps utile à la direction de travaux.

NO	DESCRIPTION	DATE	DESIGN
H	Révision et correction globale	13.02.2026	L. Macédo
G	Correction globale	11.02.2026	L. Macédo
F	Révision géométrique et corrections mineures	05.02.2026	L. Macédo
E	Révision et vérification générale	05.02.2026	L. Macédo
D	Correction de cartouche	05.02.2026	L. Macédo
C	Correction globale	20.01.2026	L. Macédo
B	Correction globale	19.01.2026	L. Macédo
A	Mise à jour globales	10.10.2025	P. Terazzoni

INDEX DE RÉVISION	

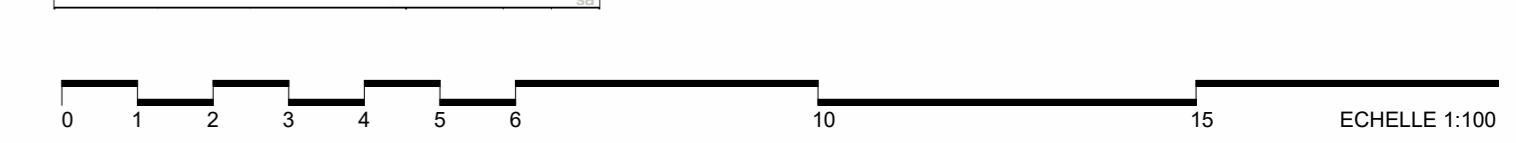
Documents de mise à l'enquête

- Habitation
- Administration
- Commerce
- Industrie
- Depôts
- Installation sportive
- Piscines couvertes
- Hachure de situation
- Extérieur
- Terre
- Non chauffée
- Chauffée 18°C
- Hors SFT
- Annotations composition
- Mx

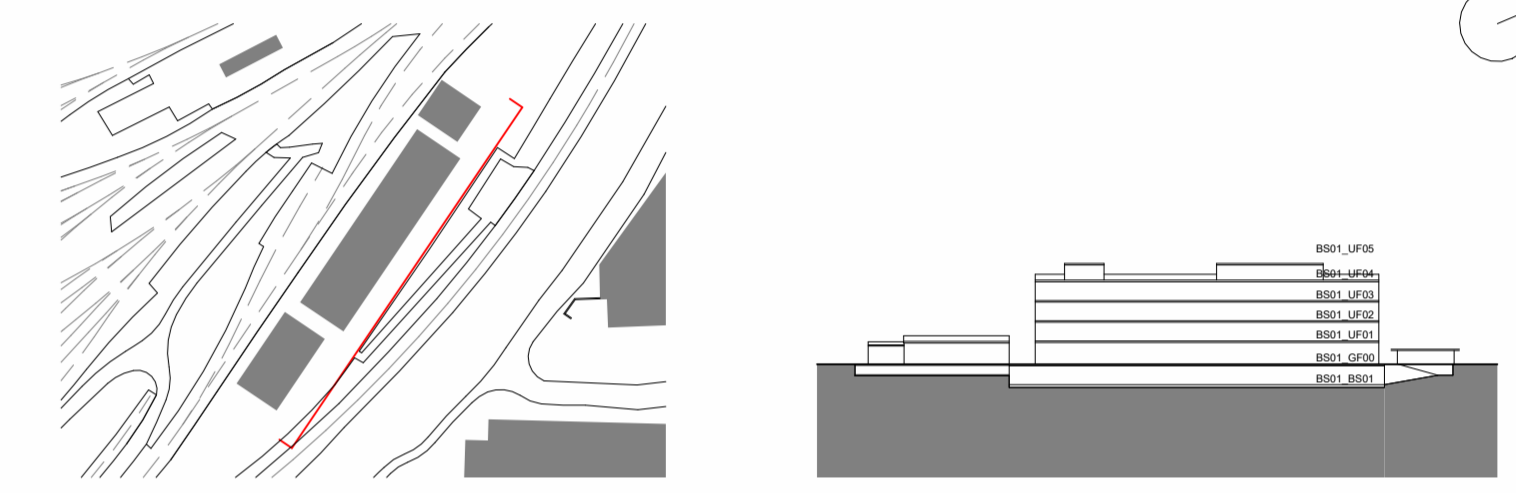
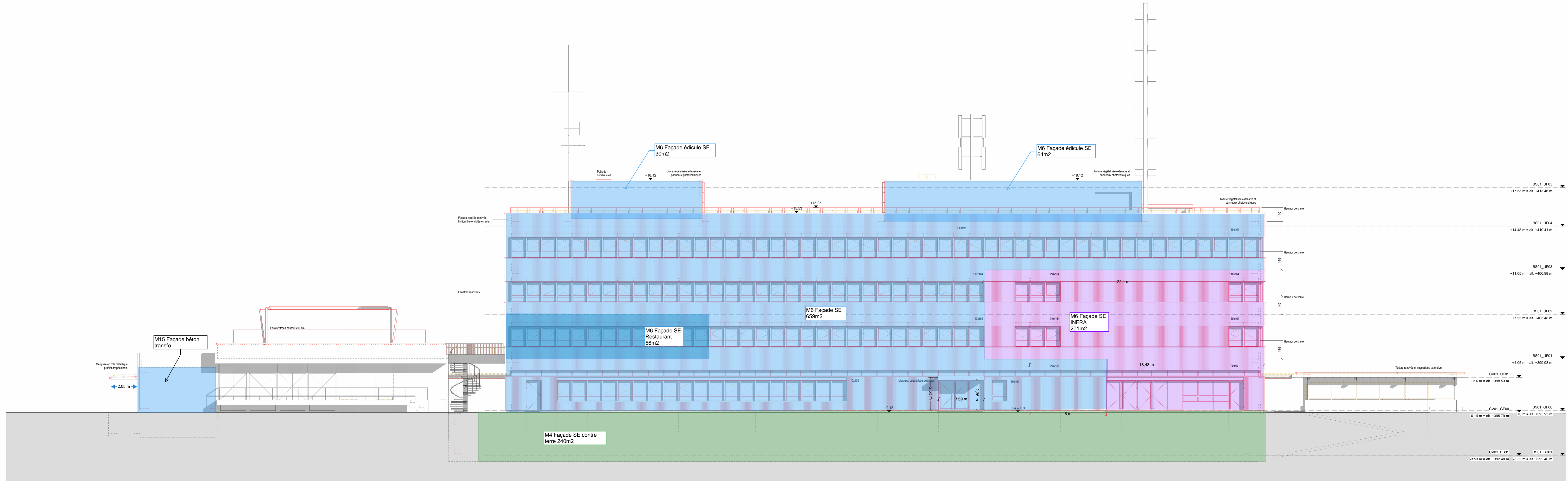
LÉGENDE

- Existant
- Démolition
- Nouvelle construction
- Non touché (INFRA)
- Gainé tech.
- Terrazzo à conserver
- EP - Eaux pluviales
- EC - Eaux claires
- EU - Eaux usées

oziingénieurs



UNITÉ	CFF Immobilier	
ADRESSE	Développement Rue de la Gare de Triage 5, 1020 Renens VD	
OBJET	Triage Lausanne (Denges) Rénovation des bâtiments BS01 et BS02	
PROJET	Isolation de l'enveloppe, transformations intérieures et extérieures.	
PHASE	32 - Projet de l'ouvrage	
No DE PROJET (SAP)	1167937	
NIVEAU DE PLAN	DEN_LT_BS01 ELEVATION NORD-OUEST	
DESCRIPTION	Plan démolition/construction	
DIM	148.5 x 42	NoP ±0.00 = +395.93
DAT	13.02.2026	SIG L. Macédo
ECH	1 : 100	



Toutes les cotes et les mesures s'entendent pour des travaux fins. Les cotes et les dimensions portées sur ce plan sont à vérifier sur le site. L'entreprise est tenue de vérifier l'exactitude des cotes et de signaler toutes erreurs en temps utile à la direction de travaux.

NOYEX	DESCRIPTION	DATE	DESIGN
J	Révision et correction globale	13.02.2026	L. Macédo
Hi	Révision graphique et corrections mineures	05.02.2026	L. Macédo
G	Révision et vérification générale	05.02.2026	L. Macédo
F	Correction du carouche	02.02.2026	L. Macédo
D	Ajustement des légendes	22.01.2026	L. Macédo
E	Correction globale	20.01.2026	L. Macédo
C	Correction globale	19.01.2026	L. Macédo
B	Correction globale	13.01.2026	L. Macédo
A	Mise à jour globales	10.10.2025	P. Terrazzone

NOYEX	DESCRIPTION	DATE	DESIGN
J	Révision et correction globale	13.02.2026	L. Macédo
Hi	Révision graphique et corrections mineures	05.02.2026	L. Macédo
G	Révision et vérification générale	05.02.2026	L. Macédo
F	Correction du carouche	02.02.2026	L. Macédo
D	Ajustement des légendes	22.01.2026	L. Macédo
E	Correction globale	20.01.2026	L. Macédo
C	Correction globale	19.01.2026	L. Macédo
B	Correction globale	13.01.2026	L. Macédo
A	Mise à jour globales	10.10.2025	P. Terrazzone

NOYEX	DESCRIPTION	DATE	DESIGN
J	Révision et correction globale	13.02.2026	L. Macédo
Hi	Révision graphique et corrections mineures	05.02.2026	L. Macédo
G	Révision et vérification générale	05.02.2026	L. Macédo
F	Correction du carouche	02.02.2026	L. Macédo
D	Ajustement des légendes	22.01.2026	L. Macédo
E	Correction globale	20.01.2026	L. Macédo
C	Correction globale	19.01.2026	L. Macédo
B	Correction globale	13.01.2026	L. Macédo
A	Mise à jour globales	10.10.2025	P. Terrazzone

Documents de mise à l'enquête

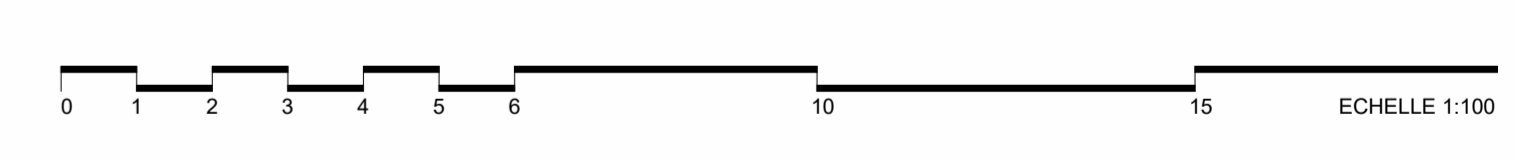
- Habitation
- Administration
- Commerce
- Restauration
- Lieux de rassemblement
- Industrie
- Dépôts
- Installation sportive
- Piscines couvertes
- Hachure de situation
- Entérieur
- Terre
- Hors chauffée
- Chauffée 18°C
- Hors site

LEGENDE

- Existant
- Démolition
- Nouvelle construction
- Non touché (INFRA)
- Gaine tech.
- Terrazzo à conserver
- EP - Eaux pluviales
- EC - Eaux claires
- EU - Eaux usées

Annotations composition
Mx

oziingéieurs



UNITÉ: CFF Immobilier Développement
 ADRESSE: Rue de la Gare de Triage 5, 1020 Renens VD

OBJET: Triage Lausanne (Denges) Rénovation des bâtiments BS01 et BS02

PROJET: Isolation de l'enveloppe, transformations intérieures et extérieures.
 PHASE: 32 - Projet de l'ouvrage
 No DE PROJET (SAP): 1167937

NIVEAU DE PLAN: DEN_LT_BS01 ELEVATION SUD-EST
 DESCRIPTION: Plan démolition/construction

DIM: 148.5 x 42 | NoP: ±0.00 = +395.93 | DAT: 13.02.2026 | SIG: L. Macédo | ECH: 1:100

Autodesk Docs iCFF - Bâtiment de triage (R25)92_D2_LT_BS02_2200_ARC_Z200_A01_V02011_Architecture.rvt

