

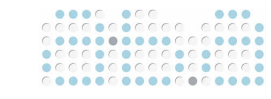
Le propriétaire:



CFF SA
Rue de la gare de Triage 5
1020 Renens

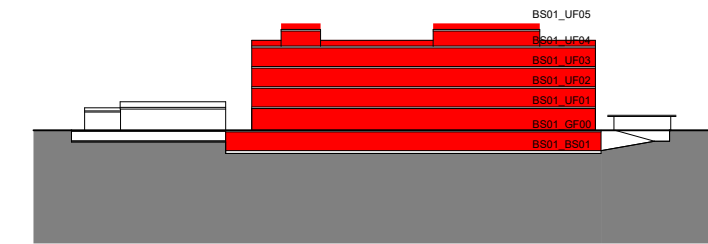
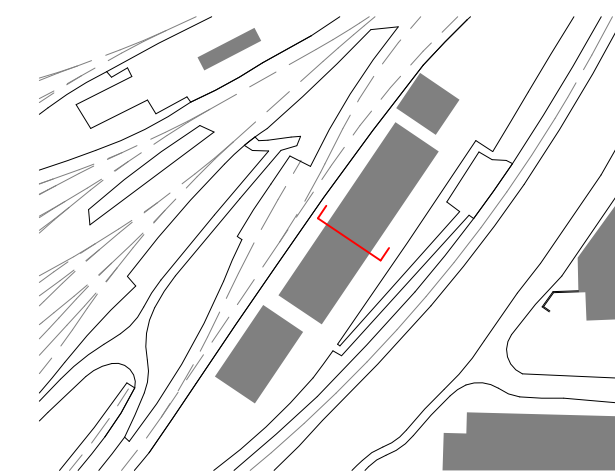
Renens, le

L'architecte:



ABA PARTENAIRES SA
Av. de Rumine 20
1005 Lausanne

Lausanne, le



Toutes les cotes et les mesures s'entendent pour des travaux finis. Les cotes et les dimensions portées sur ce plan sont à vérifier sur le site. L'entreprise est tenue de vérifier l'exactitude des cotes et de signaler toutes erreurs en temps utile à la direction de travaux.

INDEX	DESCRIPTION	DATE	DESSIN
INDEX DE RÉVISION			

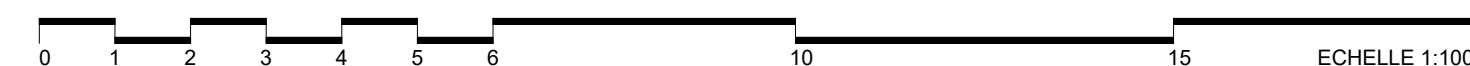
ARCHITECTE

ABA PARTENAIRES SA
Av. de Rumine 20
1005 Lausanne
021 721 26 26
info@aba-partenaires.ch

Consortium ABA + Ingeni
c/o ABA PARTENAIRES SA
Av. de Rumine 20 | 1005 Lausanne
021 721 26 26 | info@aba-partenaires.ch

LÉGENDE

- Existant
- Démolition
- Nouvelle construction
- Non touché (INFRA)
- Gaine tech.
- Terrazzo à conserver
- EP - Eaux pluviales
- EC - Eaux claires
- EU - Eaux usées



UNITÉ	CFF Immobilier	
ADRESSE	Développement Rue de la Gare de Triage 5, 1020 Renens VD	
OBJET	Triage Lausanne (Denges) Rénovation des bâtiments BS01 et BS02	
PROJET	Isolation de l'enveloppe, transformations intérieures et extérieures.	
PHASE	33 - Procédure de demande d'autorisation	
No DE PROJET (SAP)	1167937	
NIVEAU DE PLAN	DEN_LT_BS01 COUPE TRANSVERSALE	
DESCRIPTION	Démolition/Construction	
DIM	63 x 29.7	NoP ±0.00 = +395.93
DAT	20.03.2026	SIG
L. Macédo	ECH	1 : 100