

PLANS DE DÉTAILS POUR LE CALCUL DES SURFACES DE PLANCHER

Canton de Vaud
District de Morges
Commune de Denges

Plan 2
Mensuration numérique
Coordonnées moyennes: 2'530'985 / 1'152'610

Calculs des surfaces effectués sur la base des plans de l'enquête initiale de la maison, du 8.3.1973

Surfaces brutes de plancher selon norme ORL-EPF 514420

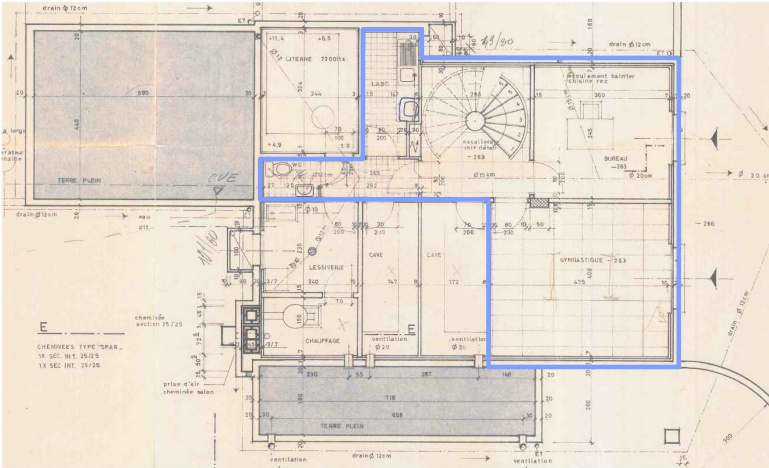
Sous-sol	58 m²
Rez-de-chaussée	110 m²
1er étage	115 m²
TOTAL Surface brute Habitable	283 m²

Calculs de surfaces

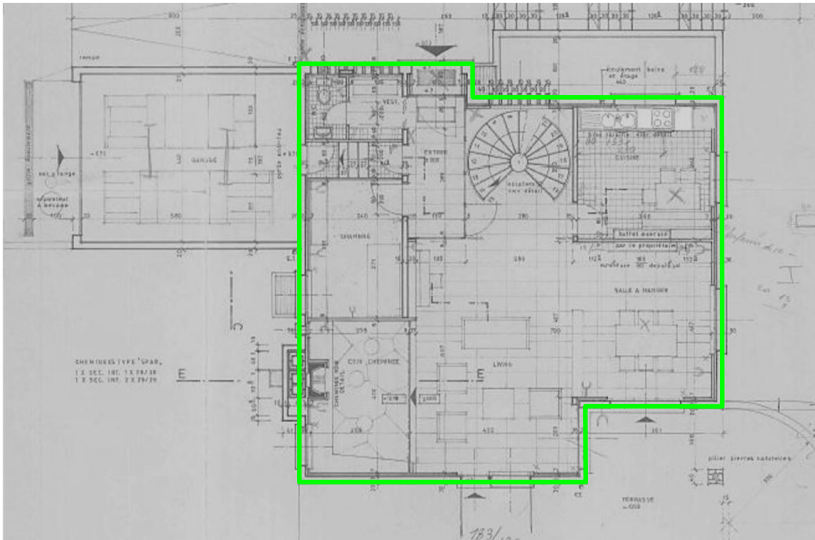
Règles
CUS de 0.34 selon art. 68 RPGA
SBP total calculé sur la base de l'art.129 du RPGA et selon norme ORL-EPF n°514420

Calculs
Surface nouvelle parcelle 187 avec bâtiment existant n° ECA 256 : 283m² (SBP) / 0.34 = 832m²
Surface nouvelle parcelle A : 1430 m² (RF) - 832m² = 598m²
Potentiel constructible de la nouvelle parcelle A : 598m² x 0.34 (CUS) = 203m² de SBP

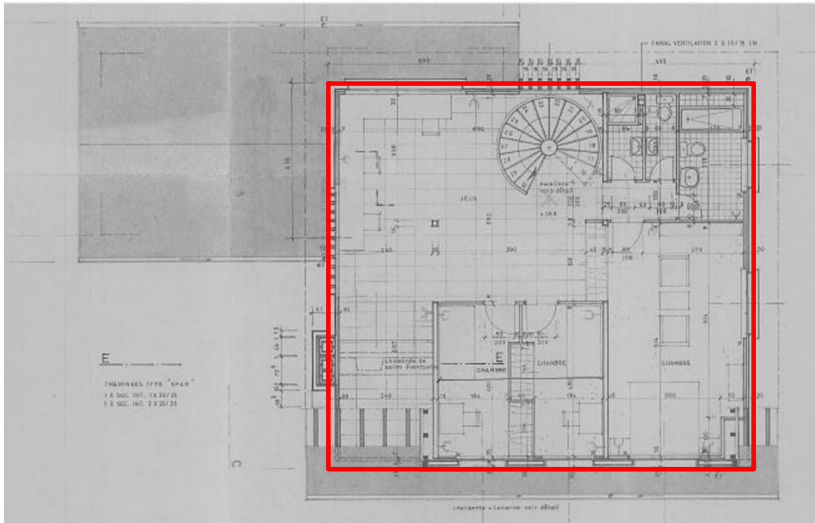
Sous-sol - 1:200



Rez-de-chaussée - 1:200



1er étage - 1:200



Géomètre breveté
Rue de l'Industrie 3
1373 Chavornay
024 510 38 00
contact@kadastre.ch
www.kadastre.ch

J-F. ROLLE
Ing.-géomètre breveté
Chavornay, le 7 novembre 2022

Dossier technique : 761 / V1