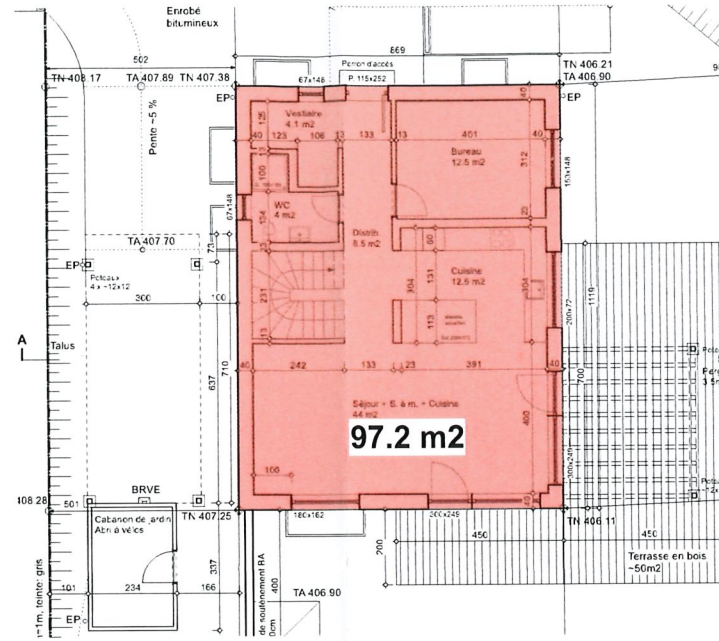
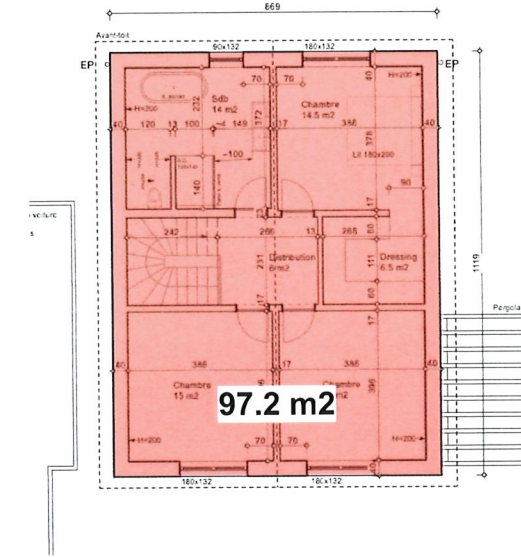


Sous-sol _ 1/200



Rez-de-chaussée _ 1/200



Etage_ 1/200

Parcelle 659
 575 m² x 0.34 = 195.5 m² (surface brute habitable disponible)

Surfaces brutes de plancher:

Sous-sol = 0 m²
 Rez-de-chaussée = 97.2 m²
 Etage = 97.2 m²

Total surface brute habitable selon projet = **194.4**



Propriétaires: M. et Mme Christophe et Pascale ANDREAE
 Promettants-acquéreurs:
 M. et Mme Guillaume et Nathalie CHESEAUX
 Art. 659 | Commune de Denges
 Construction d'une villa familiale avec un couvert à voiture, un cabanon de jardin et une pergola bioclimatique. Création d'un chemin d'accès.



S a e z A r c h i t e c t e S à r l
 Route de Penau 10 - 1052 Le Mont-sur-Lausanne
 N:078 697 45 80 www.saezarchitecte.com

Calcul des surfaces
 des planchers

Ech.: 1/200

Date: 24-05-2024

SB10

pn°