

SIGNATURES:

PROPRIETAIRE:

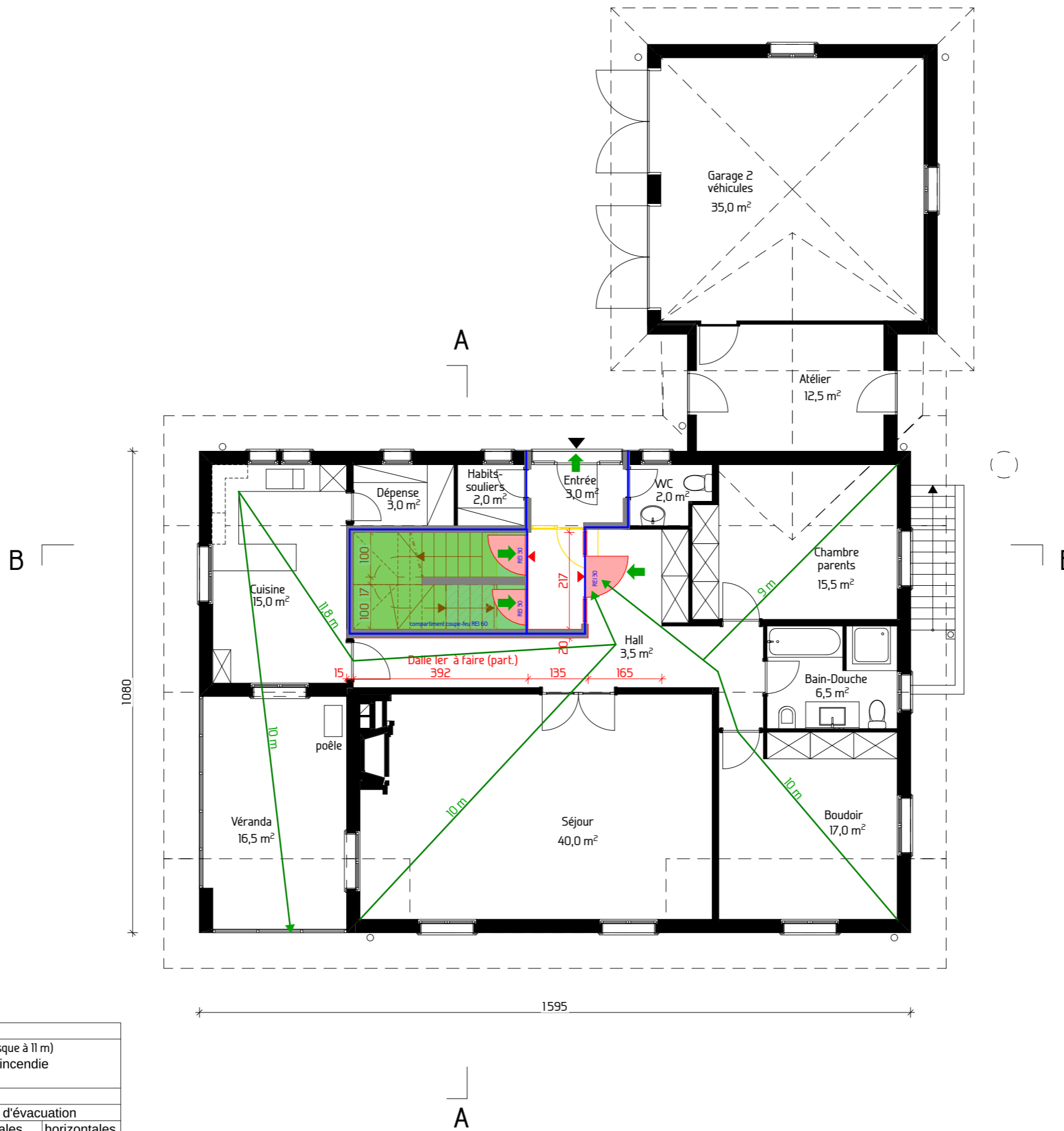
Denges, le 30 octobre 2023

Mme. M. Keuffer

ARCHITECTE:

Lausanne, le 30 octobre 2023

Lucia Gerini



Légende:

- Résistance au feu EI 60-RF1
- Résistance au feu EI 30-RF1
- Résistance au feu EI 60
- Résistance au feu EI 30
- Résistance au feu E 30
- Voie d'évacuation verticale
- Voie d'évacuation horizontale
- Surface à laisser libre
- Sortie de secours
- Longueur voie d'évacuation
- Largeur voie d'évacuation
- Accès principal sapeurs-pompiers
- Accès centrale sprinklers
- Extincteur portatif
- Poste incendie, emplacement / longueur de tuyau en mètres
- Tableau de commande EFC
- Désenfumage avec ventilateur des sapeurs-pompiers (DVSP) en m³/h
- Ouvrant de désenfumage en m²
- Ventilateur mobile des sapeurs-pompiers (emplacement possible)
- Centrale sprinklers
- Protection sprinklers (surface au sol protégée par des sprinklers)
- Tableau de commande installation de détection d'incendie
- Surveillance par détecteurs d'incendie
- Dépôt à clés (extérieur)
- Local / armoire avec risque d'explosion
- Ascenseur
- Vide d'étage
- Nombre d'occupants xxx pers.
- Désignation et situation des cages d'escalier

Informations de protection incendie:

Géométrie du bâtiment: Bâtiment de faible hauteur (haut. tot. jusque à 11 m)
 Concept: Concept constructif de protection incendie
 Affectation: Habitation

Système porteur	Dalles d'étages	Parois formant compartiment coupe-feu	Voies d'évacuation	
			verticales	horizontales
R 0, R 60	REI 60	EI 60, EI 30	REI 60	EI 30

Toutes les portes dans les parois formant compartiment coupe-feu EI30

CE PLAN NE PEUT PAS ÊTRE REPRODUIT OU TRANSMIS A TIERS SANS L'AUTORISATION DE LG-ARCHITECTURE SARL

Architecte et direction architecturale

LG architecture sarl
 Av. du Léman 40
 CH - 1005 Lausanne info@lg-architecture.ch

Propriétaire et Maître de l'ouvrage:

Mme M. Keuffer
 Chemin du Chaney 1
 CH - 1026 Denges

Projet 2212 Parcelle 199
 N° CAMAC: 227230
 Transformation intérieur de villa
 création 2 appartements
 Chemin du Chaney 1
 CH - 1026 Denges

Plan n° 227230_2212_44_10
 Echelle 1:100
 Date 30.10.2023
 Niv. réf. +/-0.00



Mise à l'enquête
PROTECTION INCENDIE REZ DE CHAUSSEE