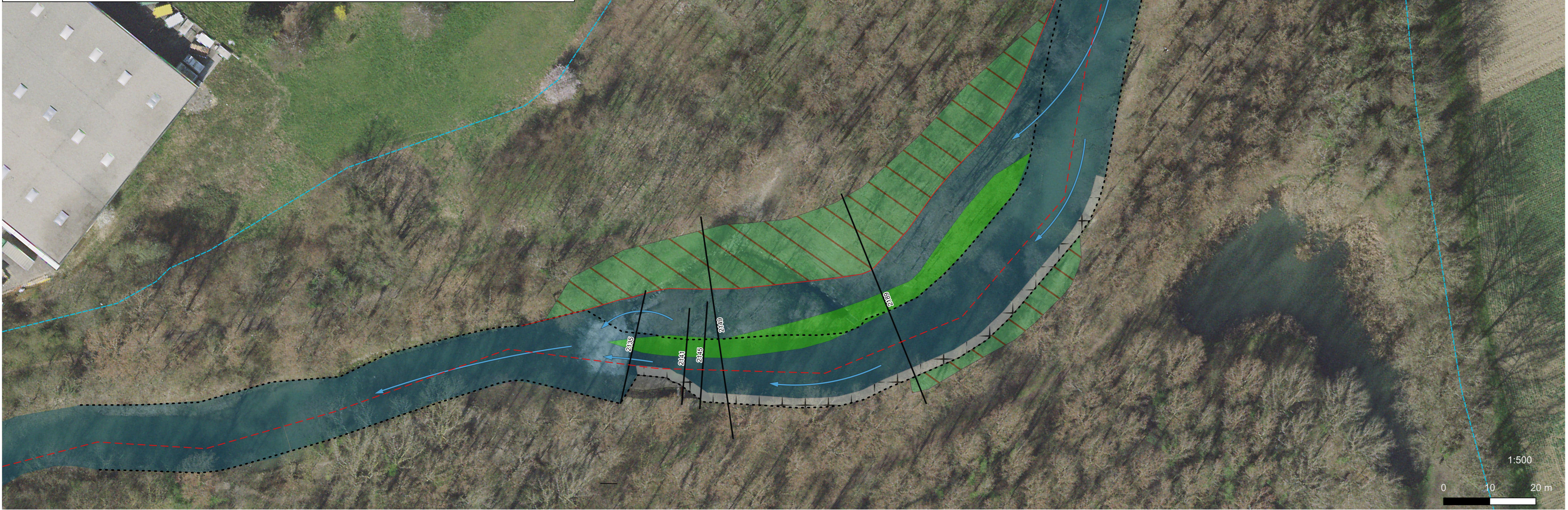


- Données reçues**
- - - Axe Venoge
  - ERE Venoge Denges
- Projet bras secondaire**
- - - Berge initiale
  - - - Elargissement
  - sens courant
  - Profils en travers du seuil
- Projet assainissement seuil**
- îlot inondable alluvial
  - eau
  - enrochement
  - vanne
  - béton
  - reprise de rive et stabilisation végétale



ÉTAT DE VAUD **Pièce 6** COMMUNE DE DENGES COMMUNE DE ECUBLENS

carton de vaud

**PROJET D'OUVRAGE**  
**DEMANDE D'AUTORISATION DE CONSTRUIRE**

Présentée par  
ÉTAT DE VAUD  
Division ressources en eau et économie hydraulique (DGE-EAU)

**Seuil O1 sur la VENOGÉ**

**SUPPRESSION DU SEUIL O1 DENGES SUR LA VENOGÉ**  
**RÉAMENAGEMENT DU LIT DE LA VENOGÉ AU DROIT DU SEUIL**  
**CONSTRUCTION D'UN MODÈLE DE TERRAIN POUR LA PROTECTION CONTRE LES CRUES**

**PROFILS EN TRAVERS ET SITUATION AU DROIT DU SEUIL**  
ÉCHELLES: 1/500, 1/200 et 1/100

L'Ingénieur  
GRUNER STUCKY SA

Le Requérant  
ÉTAT DE VAUD

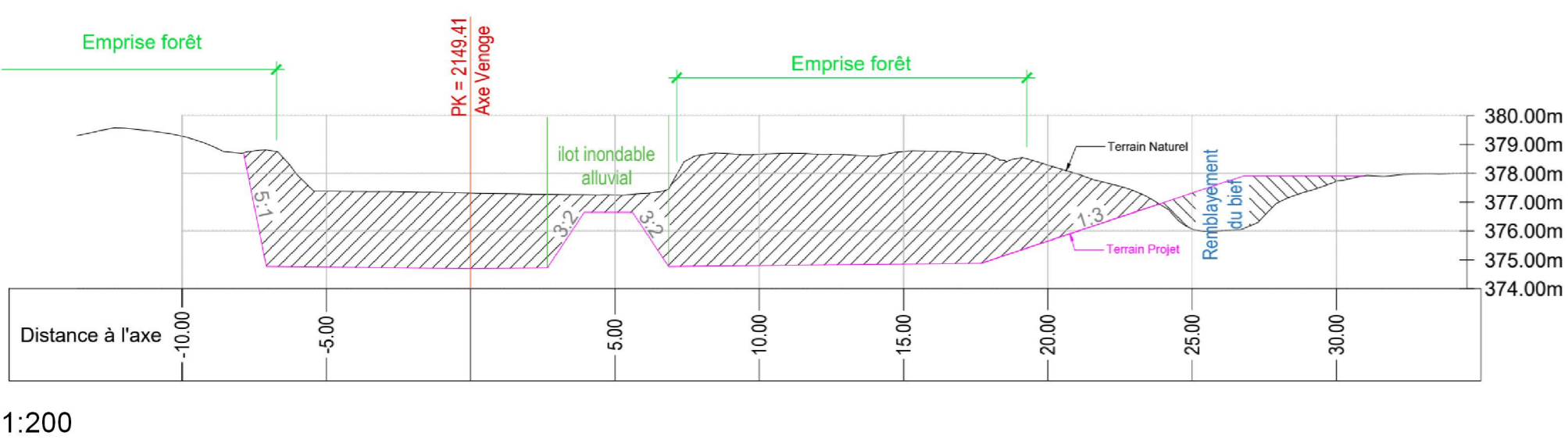
5708-0004 Avril 2022

**Profil géométriques pour la suppression du seuil**

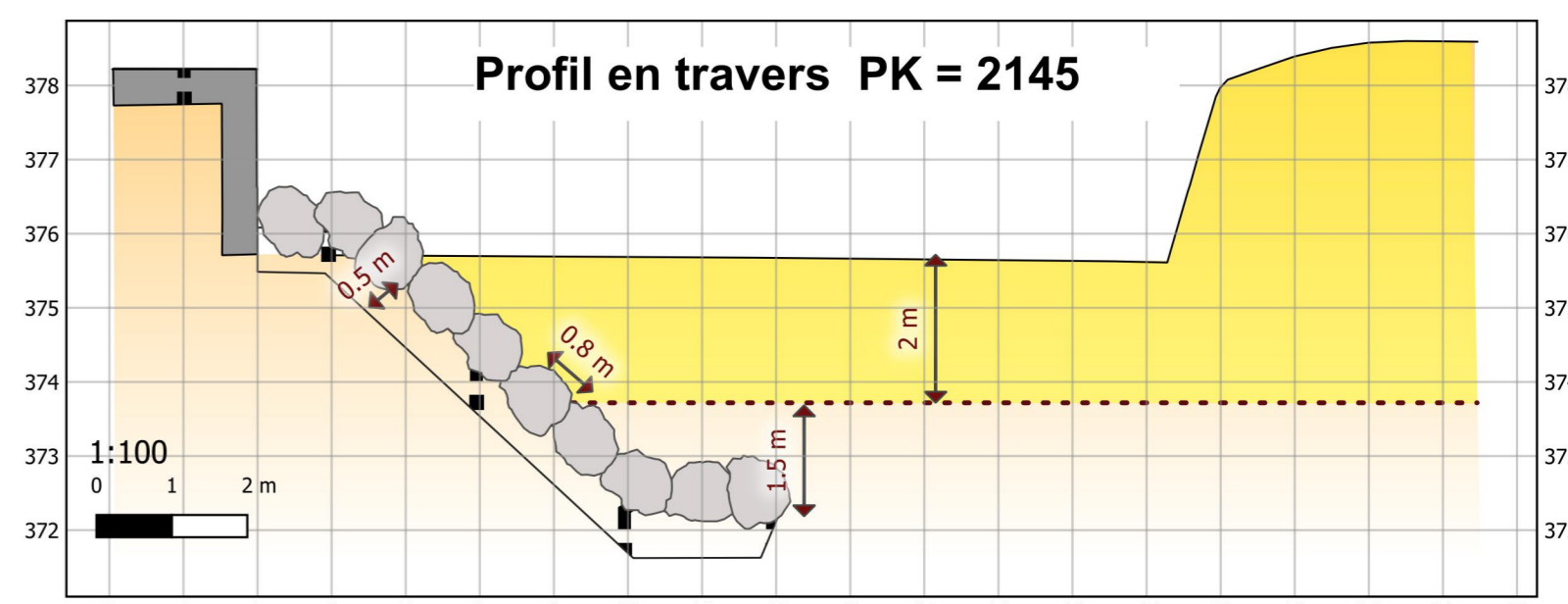
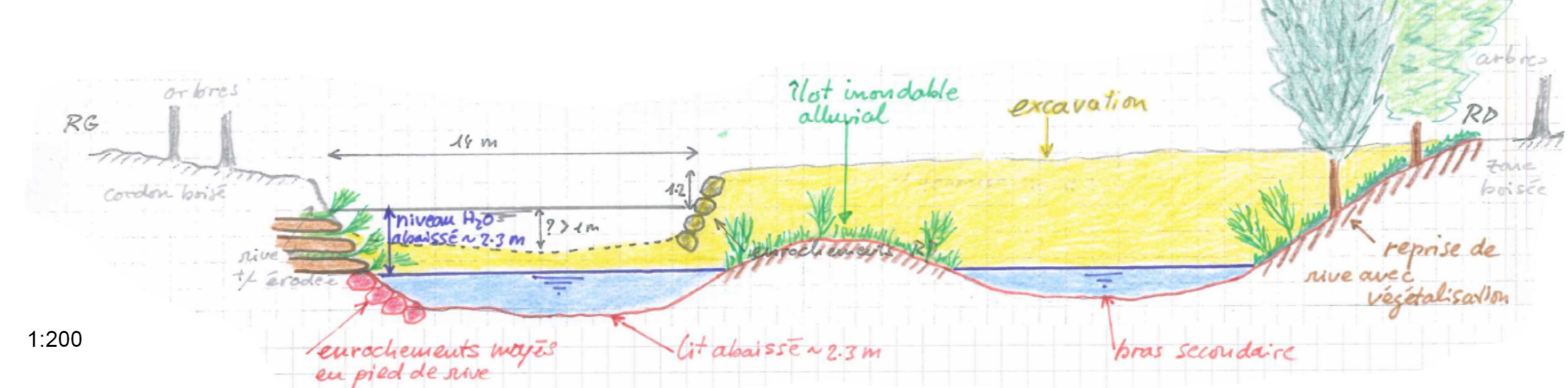
**Esquisses pour la suppression du seuil**

**Stabilisation de l'ouvrage historique**

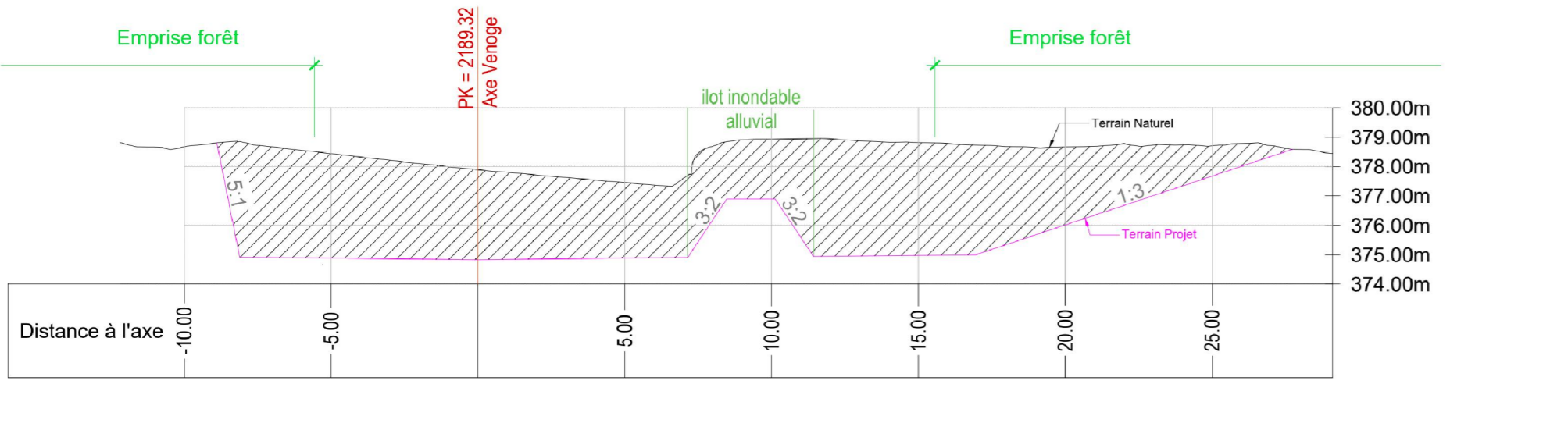
**Profil en travers PK = 2149**



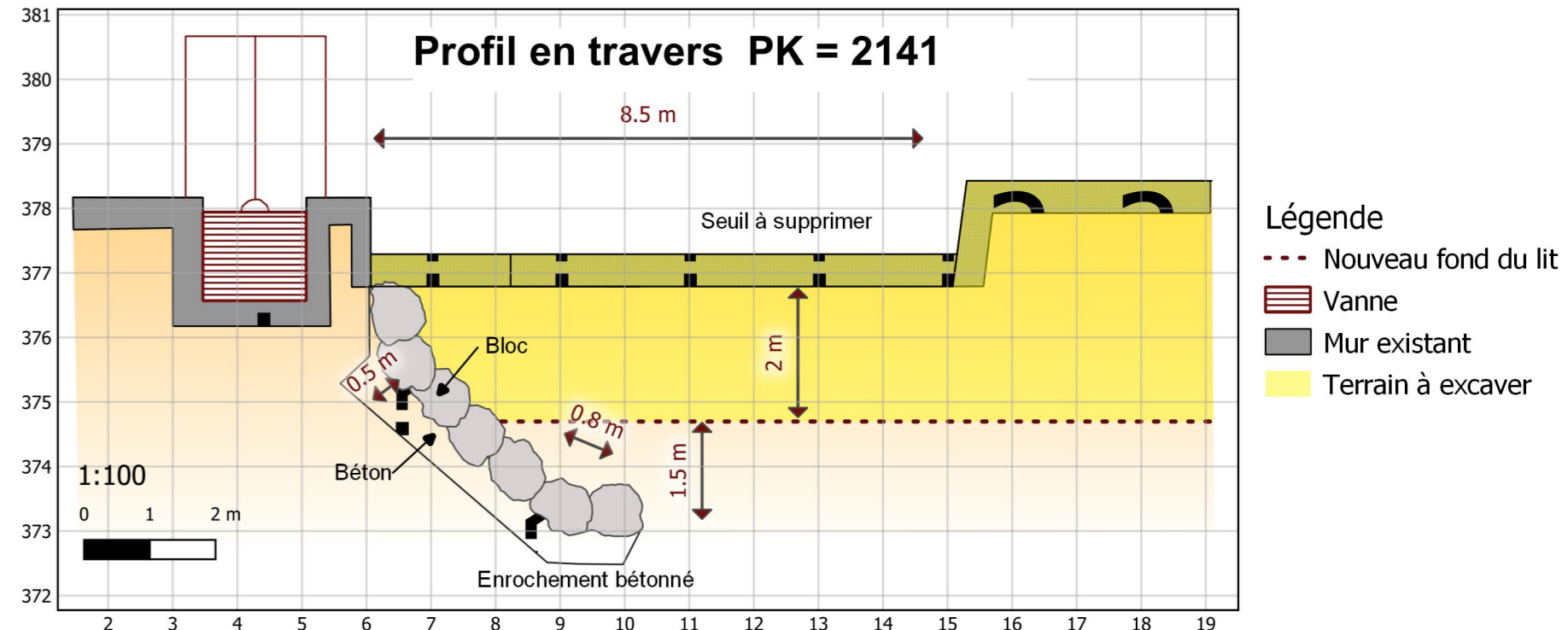
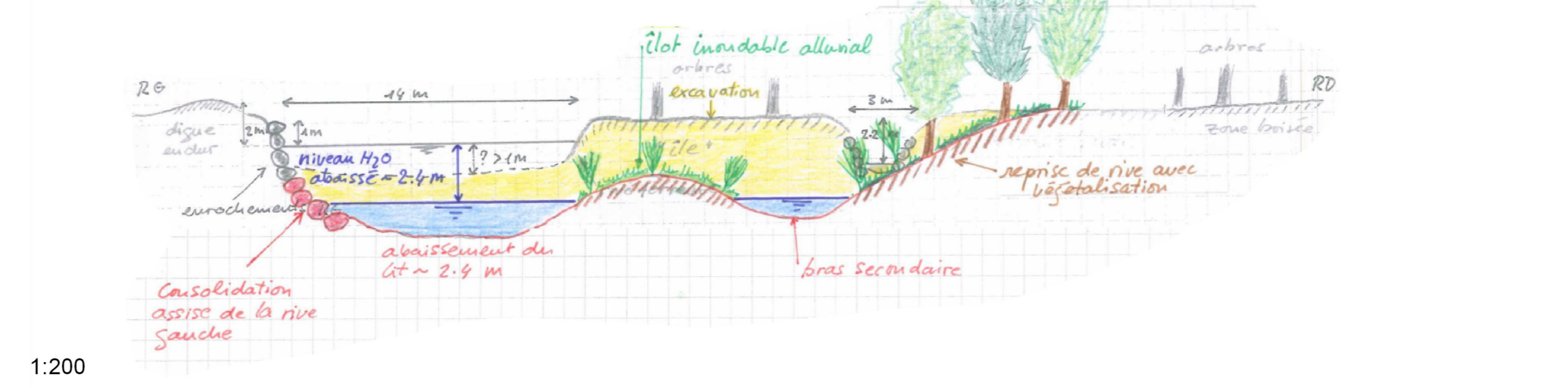
**Profil en travers PK = 2149**



**Profil en travers PK = 2189**



**Profil en travers PK = 2189**



- Légende**
- - - Nouveau fond du lit
  - Vanne
  - Mur existant
  - Terrain à excaver

