

# PLANS DE PROTECTION INCENDIE

## DEMANDE D'AUTORISATION

Rapport n° : 1050.147-PPI-01c

9.6.2022

Transformation des locaux artisanaux  
et création de treize places de parc

Route de la Pale 18  
1026 Denges

### Liste des plans

1050.147-PPI-01.1 LEGENDES  
1050.147-PPI-01.2 SITUATION  
1050.147-PPI-01.3 NIVEAU -1  
1050.147-PPI-01.4 COUPE

Par leur signature, les intervenants confirment avoir pris  
connaissance et validé le contenu de tous les plans listés



### Responsable assurance qualité:

INGEA SA - Ingénieurs conseil  
Rue Joliette 4  
1006 Lausanne

Sébastien Corthay

**INGEA**  
Rue de la Joliette 4 - 1006 Lausanne  
+ 41 21 588 53 27 info@ingea.ch

### Architectes:

archespaces Sàrl  
chemin du Ravin 12 bis  
1012 Lausanne

### Maître de l'ouvrage :



M. Rosat  
JOWO Immobilier SA

### Historique des modifications



Ind.	Date	Libellé	Des.	Ctr.
	24 septembre 2021	-	GC	SC
A	26 octobre 2021	Modifications affectation et compartimentages	GC	SC
B	27 mai 2022	Ajout situation et coupe	GC	SC
C	9 juin 2022	Aménagements extérieurs	GC	SC

## Légende


### Murs formant compartiment coupe-feu

-  Paroi/plancher (R)EI90
-  Paroi EI60

### Voies d'évacuation


-  Balisage de secours
-  Voie de fuite avec longueur

### Moyens d'extinction

-  Extincteur portatif

### Règles générales à observer pour l'exploitation

- Surface totale >1200 m<sup>2</sup>, poste incendie compensé par des extincteurs portatifs dans chaque box.
- La charge thermique admise est supérieure à 1000 MJ/m<sup>2</sup>, limitée à 2000 MJ/m<sup>2</sup>, risque moyen.
- Les matières dangereuses sont proscrites, ou une étude particulière avec mesures de sécurité non prévues en l'état est obligatoire à soumettre à l'ECA.
- Les affections suivantes sont sujettes à étude et mesures spéciales :
  - Menuiserie, boulangerie, et zones avec risque d'exposition.
  - Stockage des véhicules à moteur, atelier de mécanique.
- Dans tous les cas, chaque locataire devra présenter un aménagement à faire valider par le RAQ avant exécution

Objet <b>Transformation des locaux artisanaux</b> Parcelle 288 1026 Denges	Propriétaire <b>M. Rosat</b> <b>JOWO Immobilier SA</b>														
<b>PLAN DE PROTECTION INCENDIE</b> <b>LEGENDE</b>															
Rapport n° <b>1050.147-PPI-01.1</b>	<table border="1"><thead><tr><th>Ind.</th><th>Date</th><th>Des.</th><th>Ctr.</th><th>Ech.</th></tr></thead><tbody><tr><td>A</td><td>26 octobre 2021</td><td>GC</td><td>SC</td><td rowspan="2">1:100</td></tr><tr><td>B</td><td>27 mai 2022</td><td>GC</td><td>SC</td></tr></tbody></table>	Ind.	Date	Des.	Ctr.	Ech.	A	26 octobre 2021	GC	SC	1:100	B	27 mai 2022	GC	SC
Ind.	Date	Des.	Ctr.	Ech.											
A	26 octobre 2021	GC	SC	1:100											
B	27 mai 2022	GC	SC												
 INGEA SA - INGÉNIEURS CONSEIL RUE JOLIETTE 4 / 1006 LAUSANNE 021 558 53 27 / INFO@INGEA.CH															

Niveau hors terre

**STRUCTURE R90**

Non évalué, hors proportion

Objet  
Transformation des locaux artisanaux  
Parcelle 288  
1026 Denges

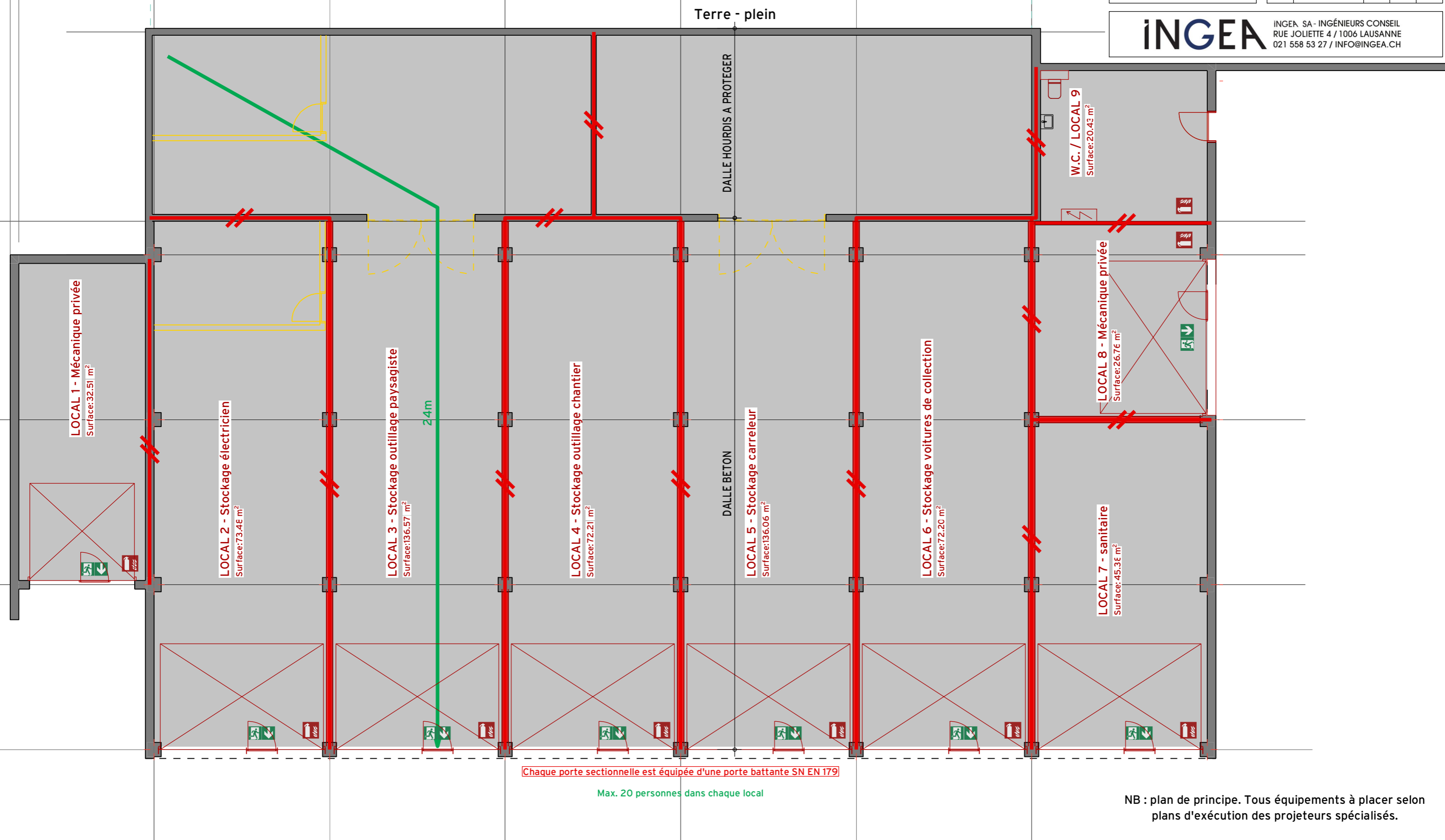
Propriétaire  
M. Rosat  
JOWO Immobilier SA

PLAN DE PROTECTION INCENDIE  
NIVEAU 0

Rapport n°  
**1050.147-PPI-01.3**

Ind.	Date	Des.	Ctr.	Ech.
A	26 octobre 2021	GC	SC	1:100
B	27 mai 2022	GC	SC	

**INGEA**  
INGEA SA - INGÉNIEURS CONSEIL  
RUE JOLIETTE 4 / 1006 LAUSANNE  
021 558 53 27 / INFO@INGEA.CH



LOCAL 1 - Mécanique privée  
Surface: 32.51 m<sup>2</sup>

LOCAL 2 - Stockage électricien  
Surface: 73.48 m<sup>2</sup>

LOCAL 3 - Stockage outillage paysagiste  
Surface: 136.57 m<sup>2</sup>

LOCAL 4 - Stockage outillage chantier  
Surface: 72.21 m<sup>2</sup>

LOCAL 5 - Stockage carreleur  
Surface: 136.06 m<sup>2</sup>

LOCAL 6 - Stockage voitures de collection  
Surface: 72.20 m<sup>2</sup>

LOCAL 7 - sanitaire  
Surface: 45.38 m<sup>2</sup>

LOCAL 8 - Mécanique privée  
Surface: 26.76 m<sup>2</sup>

W.C. / LOCAL 9  
Surface: 20.43 m<sup>2</sup>

Terre - plein

DALLE HOURDIS A PROTEGER

DALLE BETON

24m

Chaque porte sectionnelle est équipée d'une porte battante SN EN 179

Max. 20 personnes dans chaque local

NB : plan de principe. Tous équipements à placer selon plans d'exécution des projeteurs spécialisés.

Objet  
**Transformation des locaux artisanaux**  
 Parcelle 288  
 1026 Denges

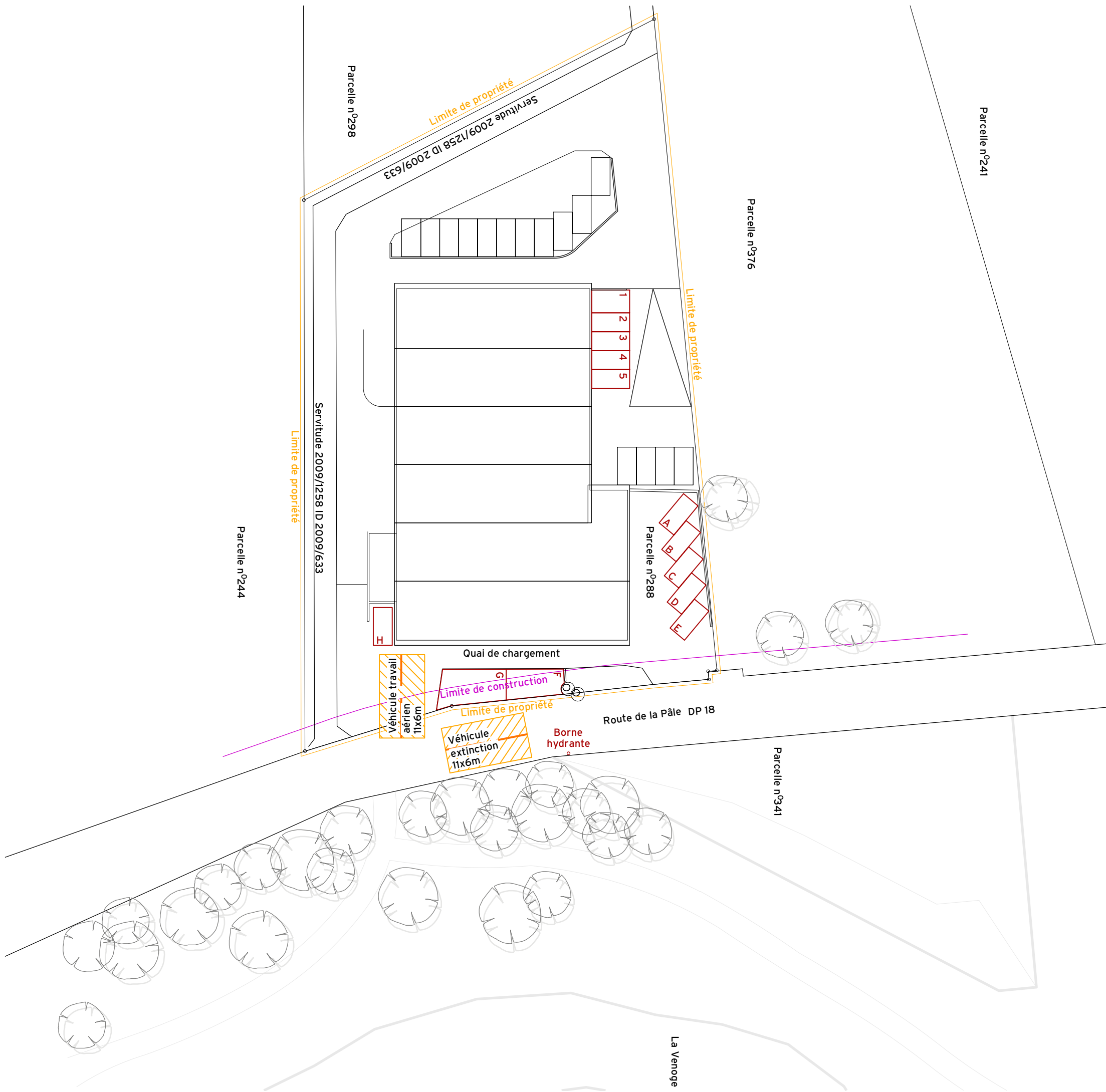
Propriétaire  
**M. Rosat**  
**JOWO Immobilier SA**

**PLAN DE PROTECTION INCENDIE**  
**SITUATION**

Rapport n°  
**1050.147-PPI-01.2**

Ind.	Date	Des.	Ctr.	Ech.
A	26 octobre 2021	GC	SC	1:500
B	27 mai 2022	GC	SC	

**INGEA** INGEA SA - INGÉNIEURS CONSEIL  
 RUE JOLIETTE 4 / 1006 LAUSANNE  
 021 558 53 27 / INFO@INGEA.CH



Objet  
**Transformation des locaux artisanaux**  
Parcelle 288  
1026 Denges

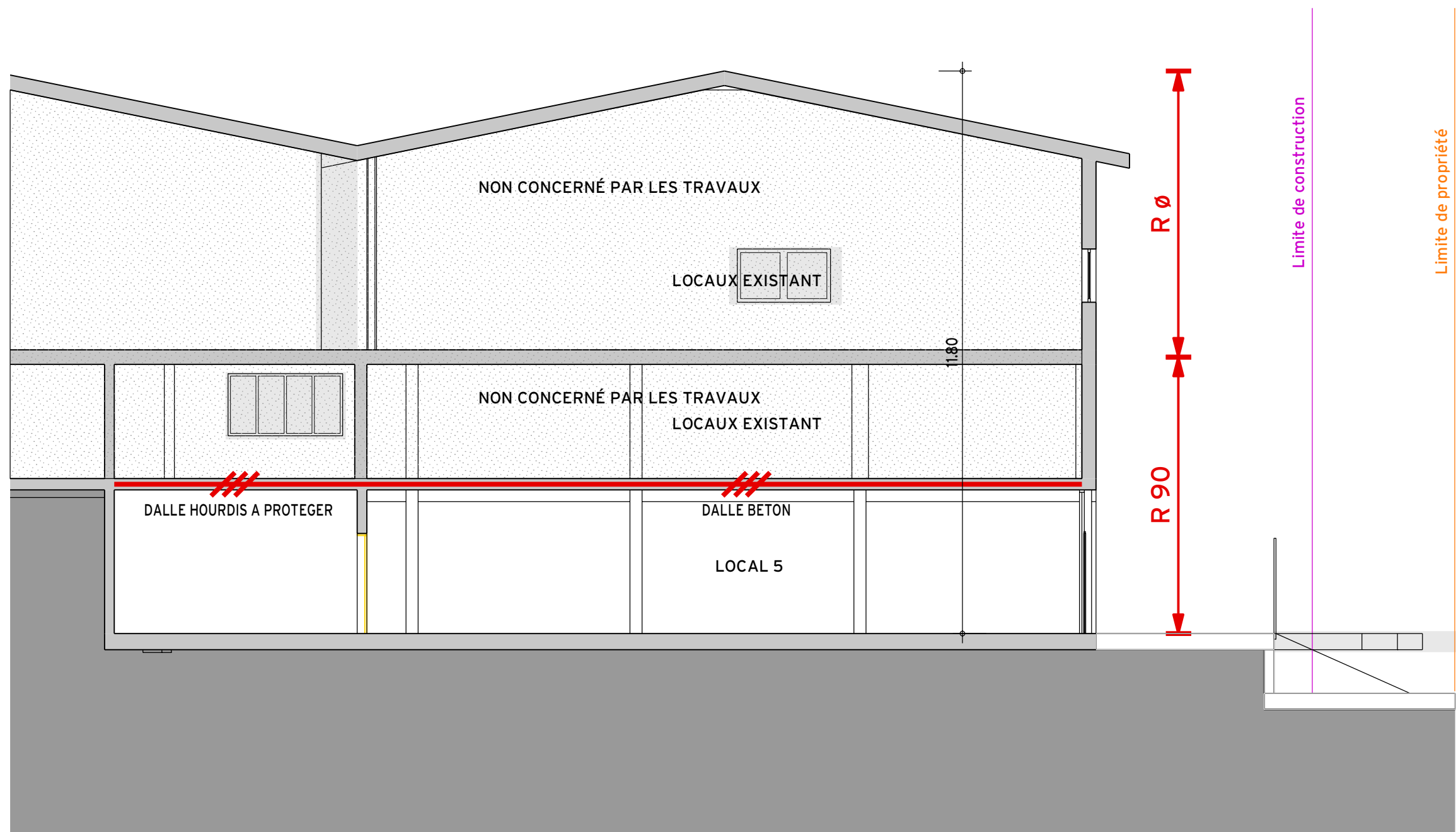
Propriétaire  
**M. Rosat  
JOWO Immobilier SA**

**PLAN DE PROTECTION INCENDIE  
COUPE**

Rapport n°  
**1050.147-PPI-01.4**

Ind.	Date	Des.	Ctr.	Ech.
A	26 octobre 2021	GC	SC	1:100
B	27 mai 2022	GC	SC	

**INGEA** INGEA SA - INGÉNIEURS CONSEIL  
RUE JOLIETTE 4 / 1006 LAUSANNE  
021 558 53 27 / INFO@INGEA.CH



NB : plan de principe. Tous équipements à placer selon plans d'exécution des projecteurs spécialisés.